

中学校部活動地域移行に関するアンケート 結果報告

1. 実施期間

6月16日（金）～7月7日（金）

2. 対象者・回答者（率）

①中学校1・2年生	363人／363人（100%）
②中学校1・2年生の保護者	227人／362人（63%）
③小学校4・5・6年生	402人／590人（68%）
④小学校4・5・6年生の保護者	308人／590人（52%）

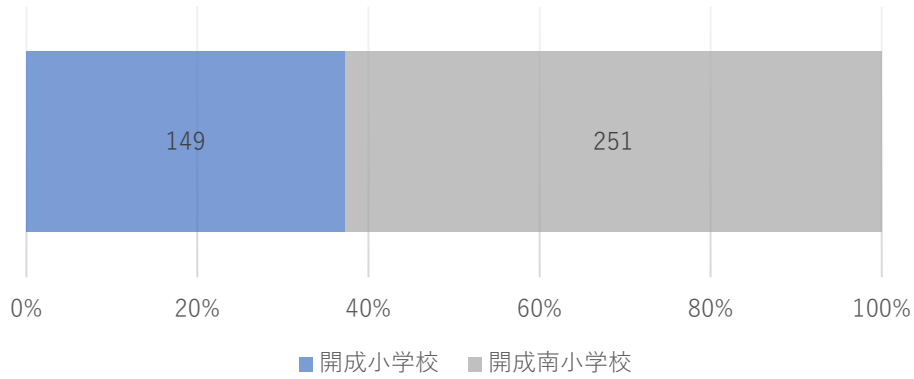


基礎データ

小学生

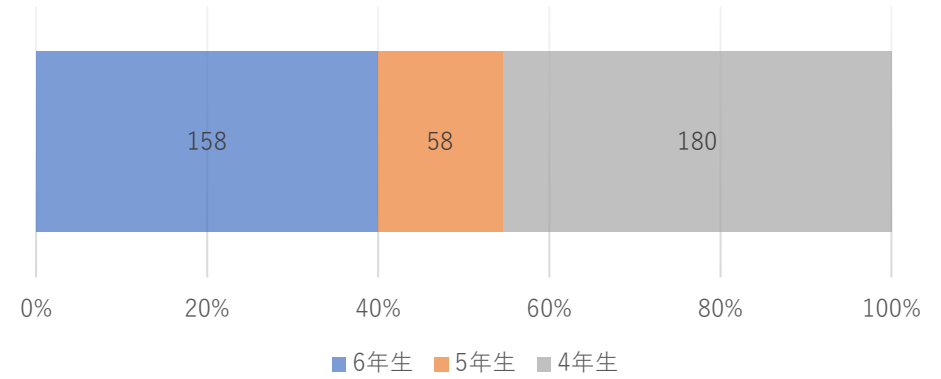
所属学校

Q.あなたの学校をおしえてください



学年（小学生）

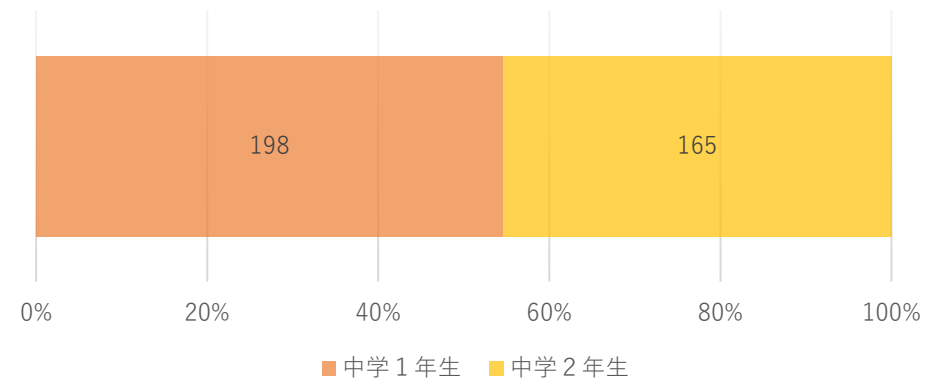
Q.あなたの学年をお答えください



中学生

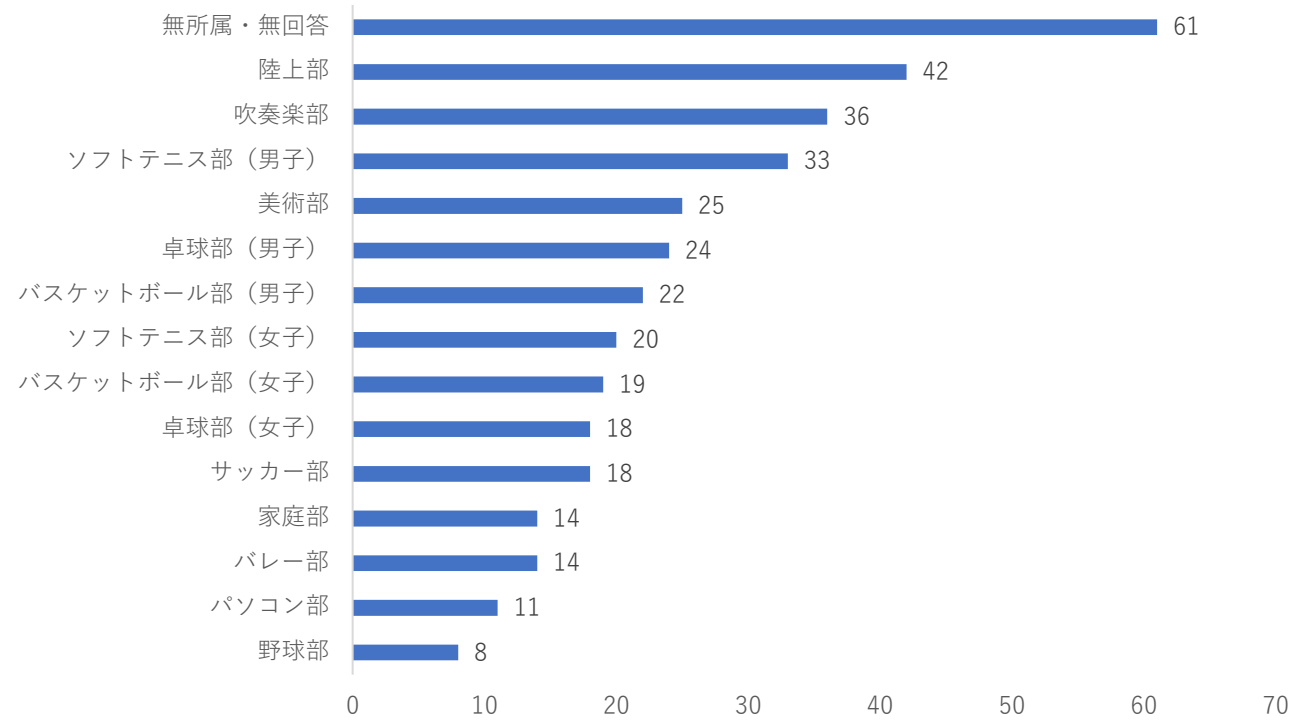
学年（中学生）

Q.あなたの学年をお答えください

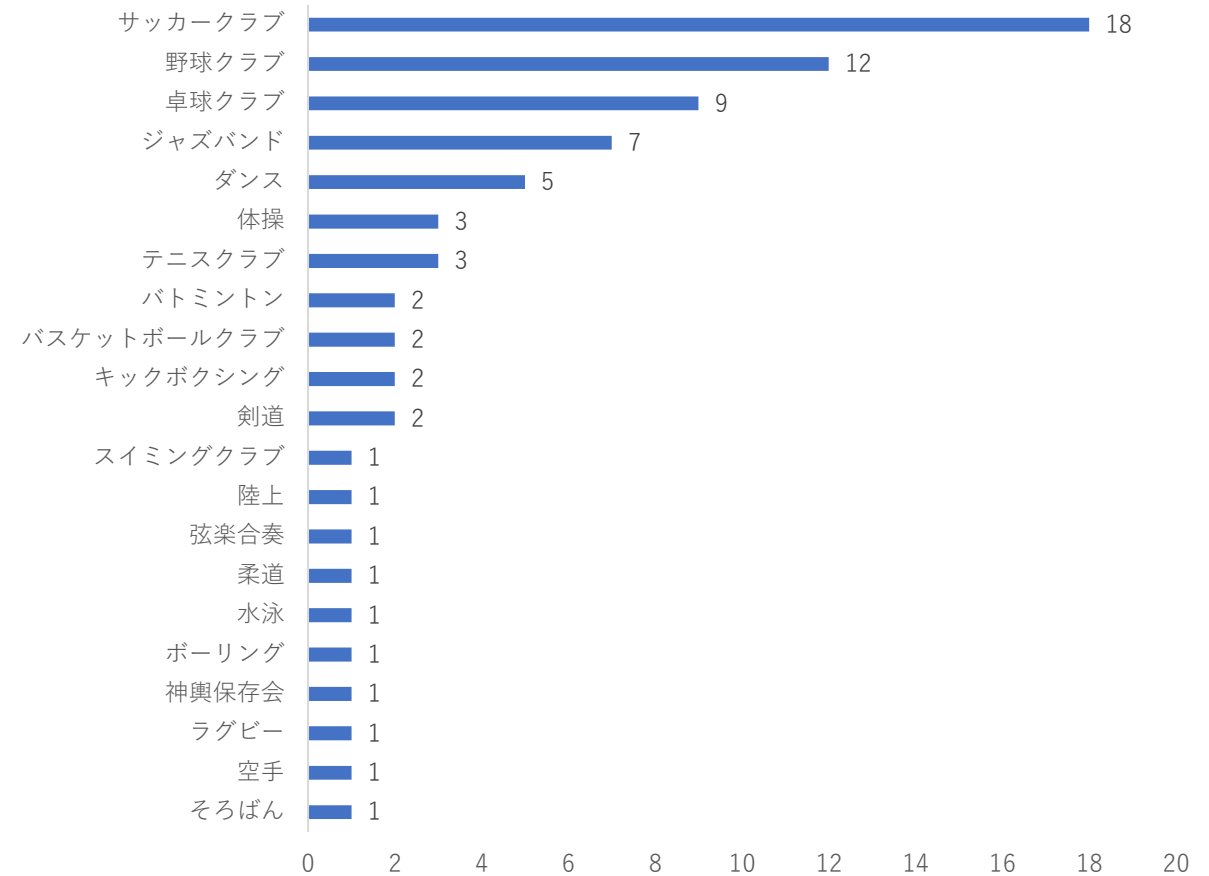


現在の活動（中学1・2年生）

Q.現在所属している部活動を選んでください



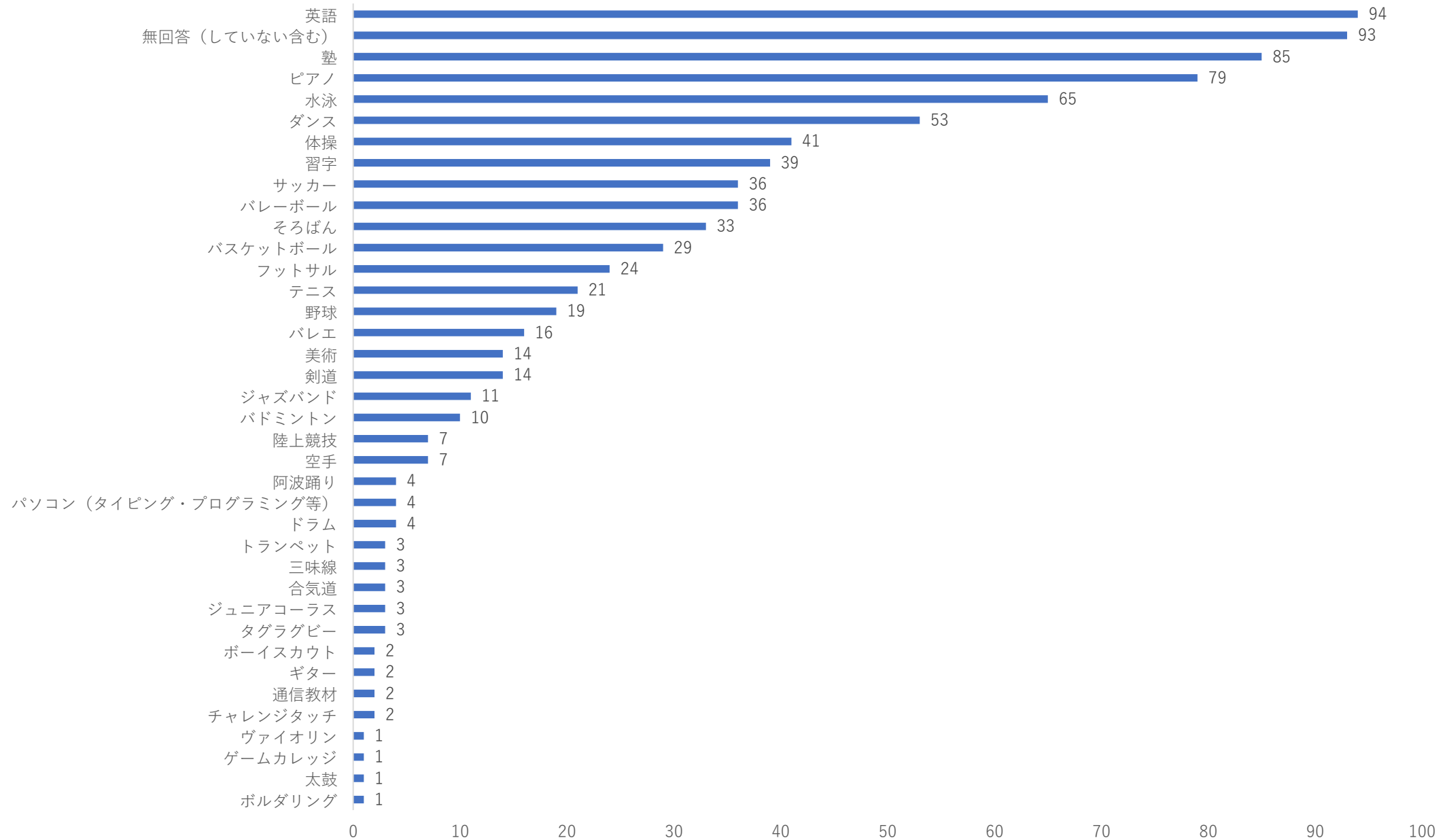
Q.学校外で参加しているクラブ活動について教えてください



※無回答（入っていない、やめた等） 291名

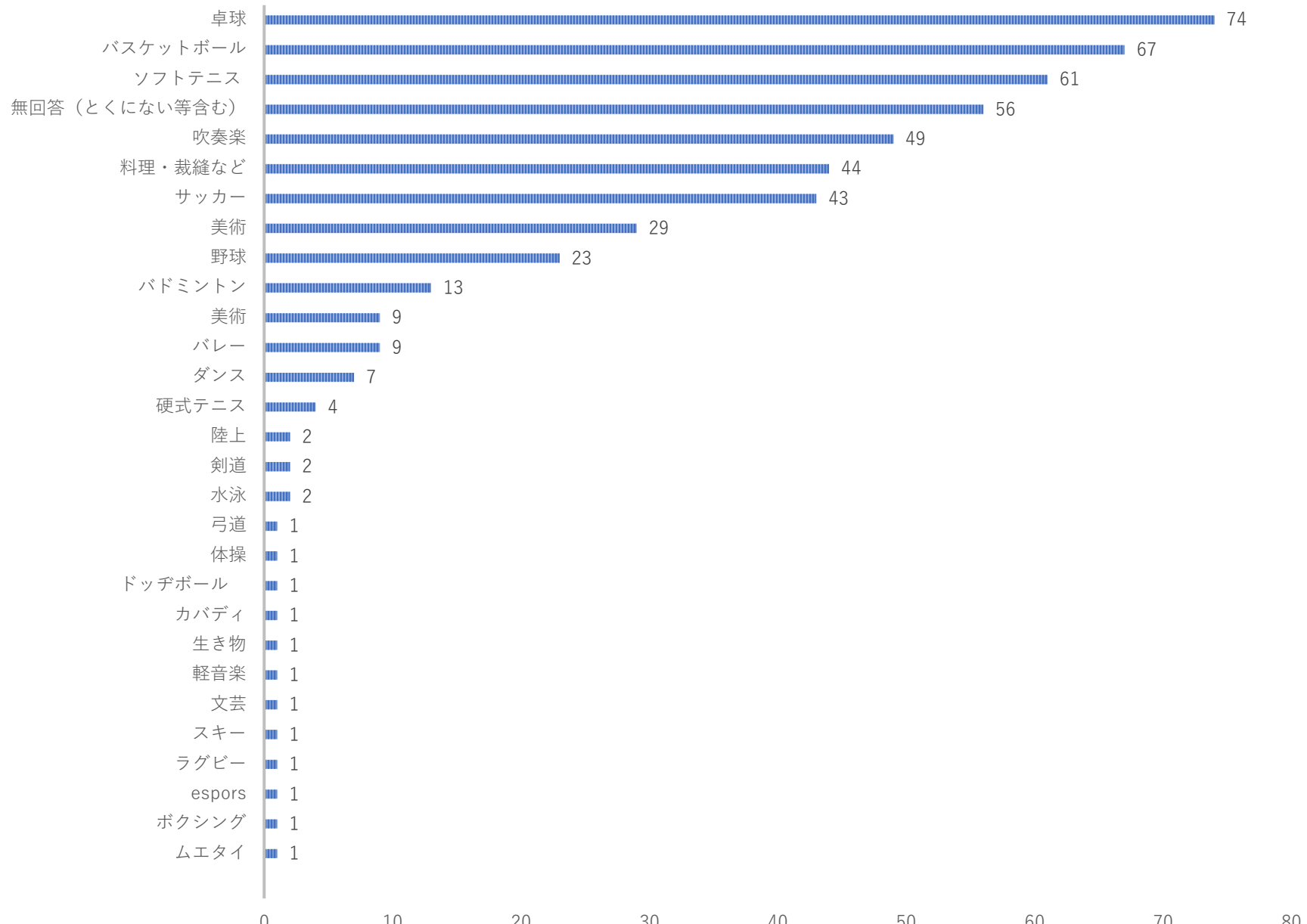
現在の活動（小学校4・5・6年生）

Q.今どんな習い事をしていますか。



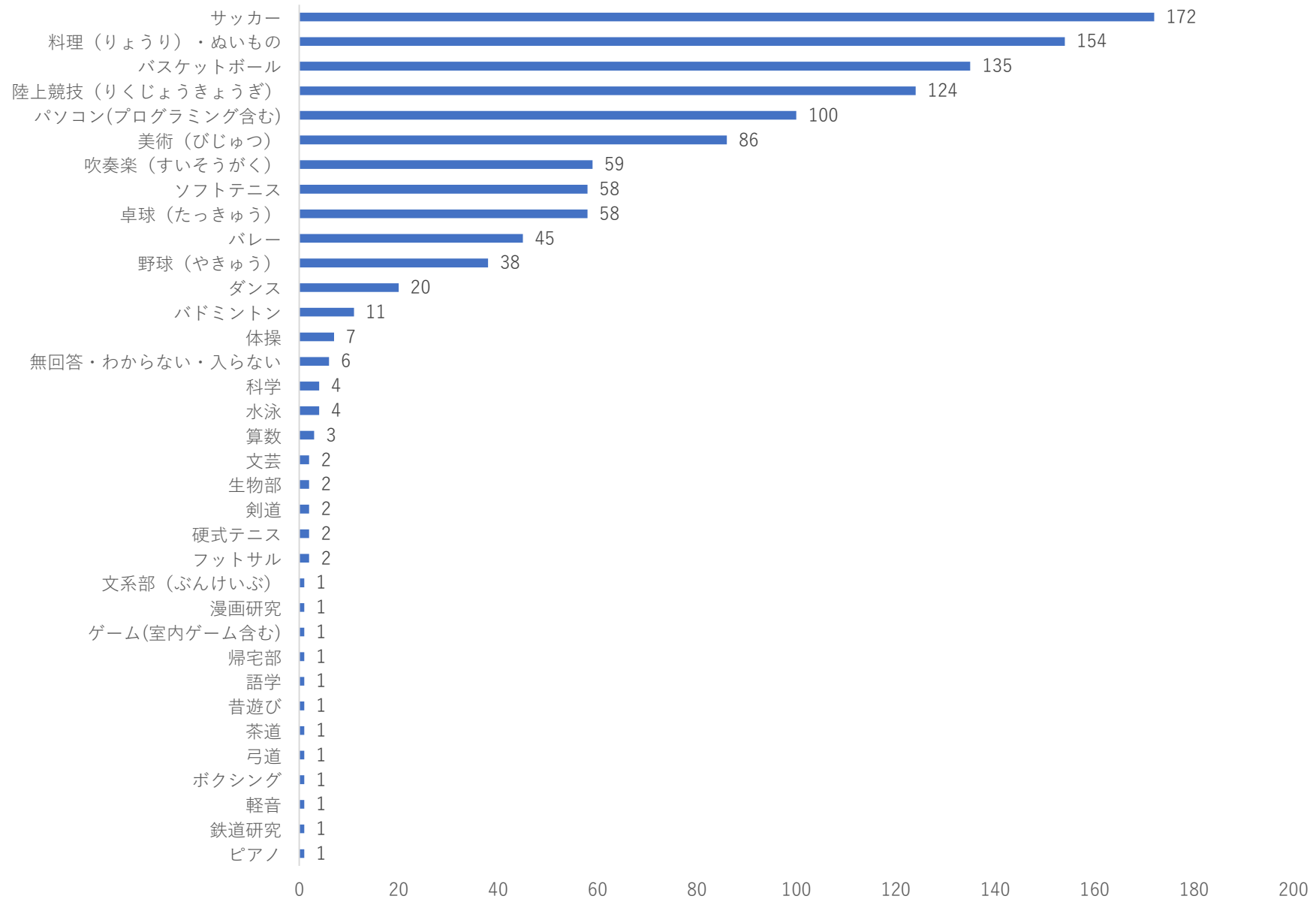
(中学生 1・2年生) 希望の種目・活動 (複数選択可、自由記述有)

Q.これから取り組みたい種目や活動は何ですか？



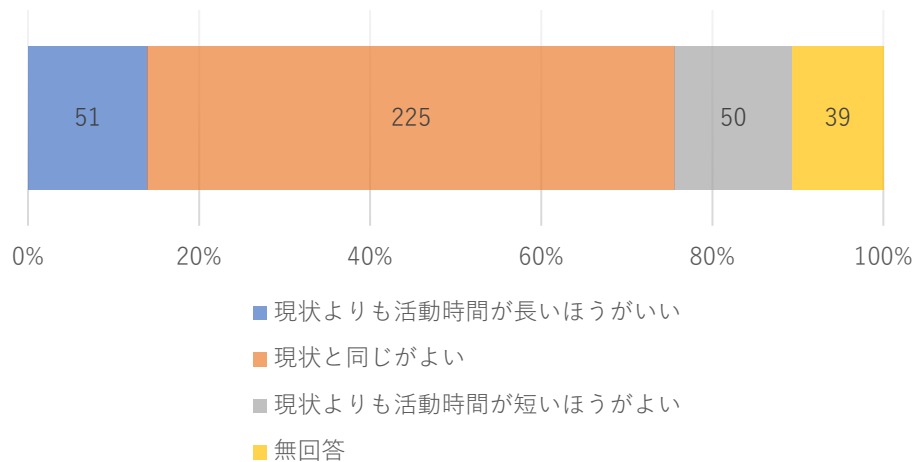
(小学校4・5・6年生) 希望の種目・活動 (複数選択可、自由記述有)

Q.これから取り組みたい種目や活動を選んでください

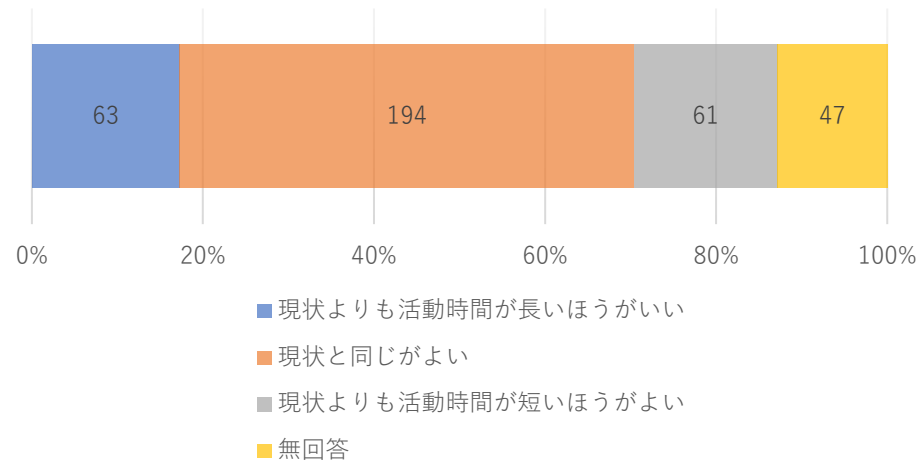


現在の部活動の活動時間・日数（中学1・2年生のみ）

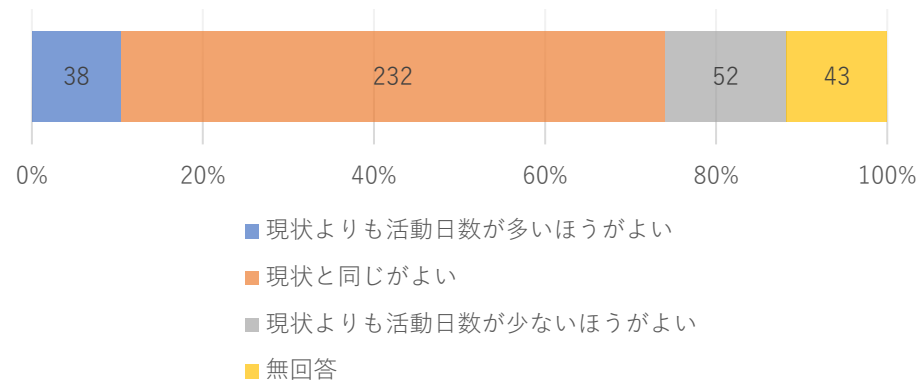
Q.平日の部活動の活動時間について回答してください



Q.休日の活動時間について回答してください



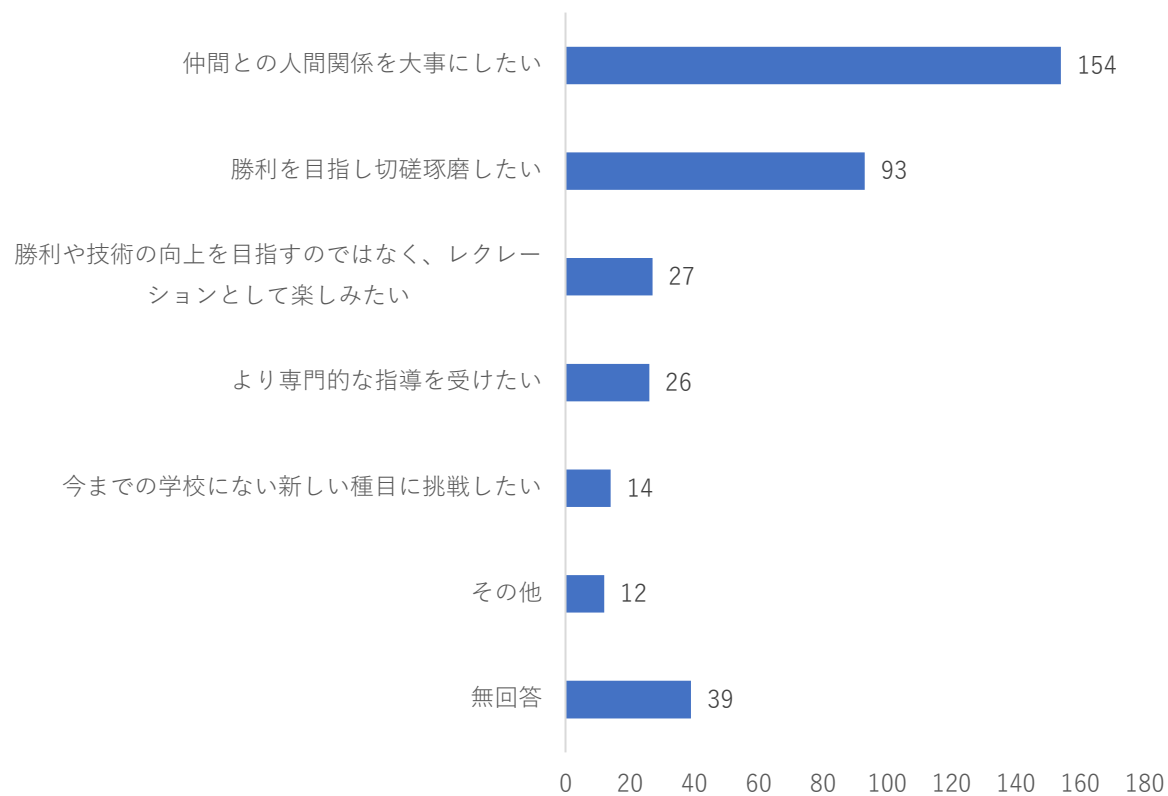
Q.休日の活動日数について回答してください



部活動等への期待

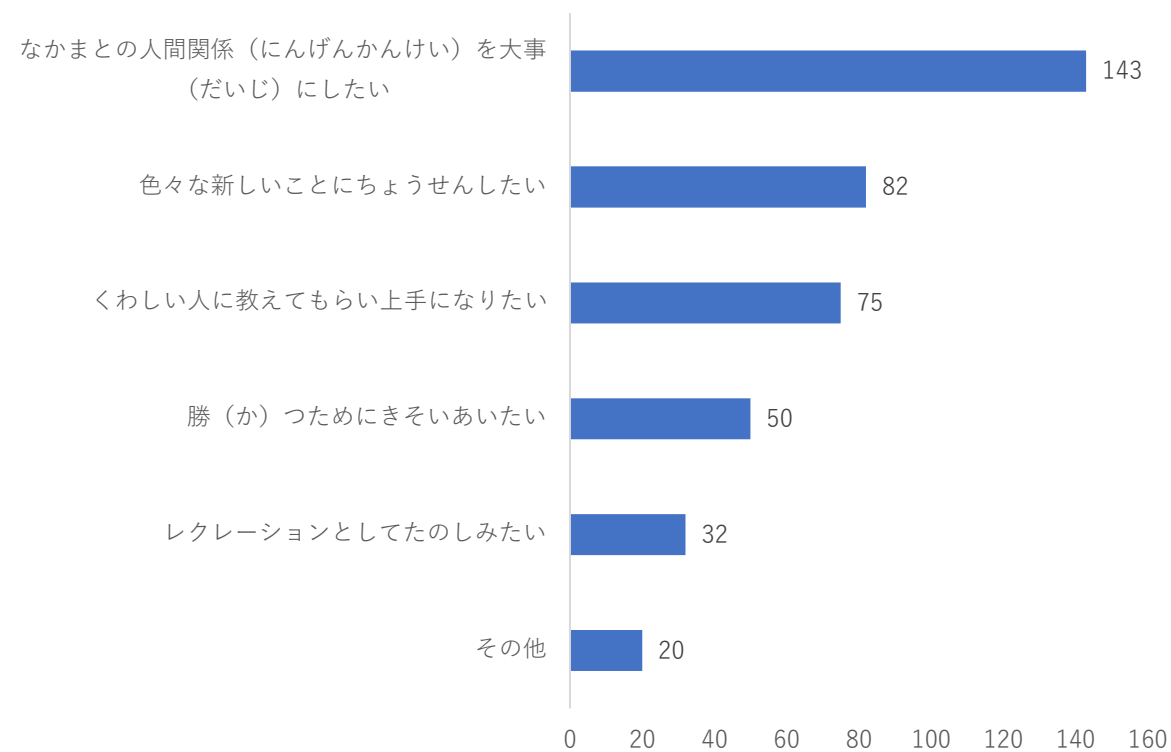
中学1・2年生

Q.部活動/地域のクラブ活動に取り組むうえでどんなことに期待しますか



小学4・5・6年生

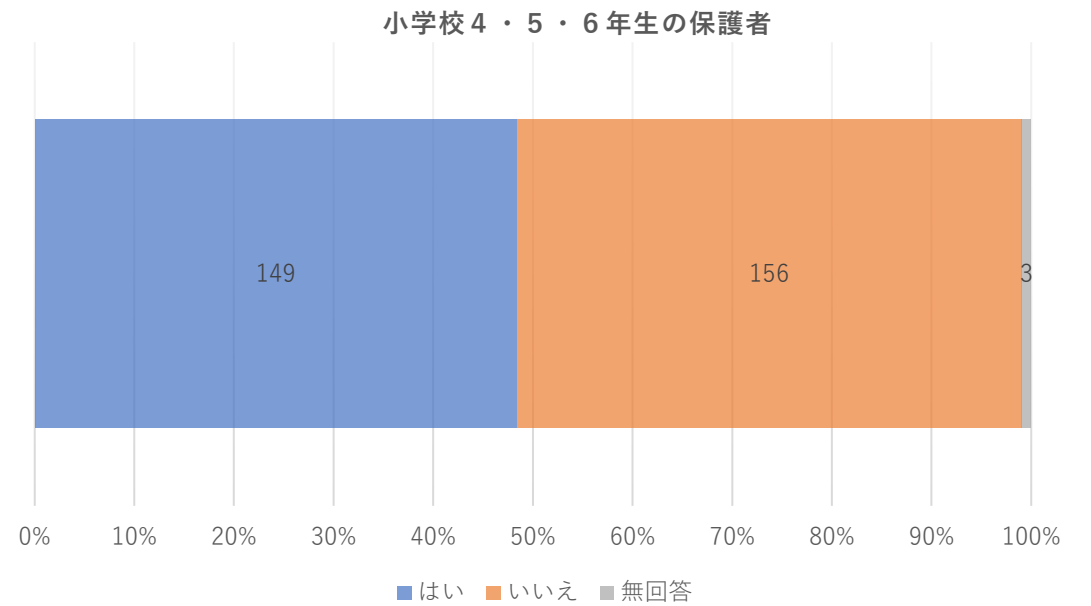
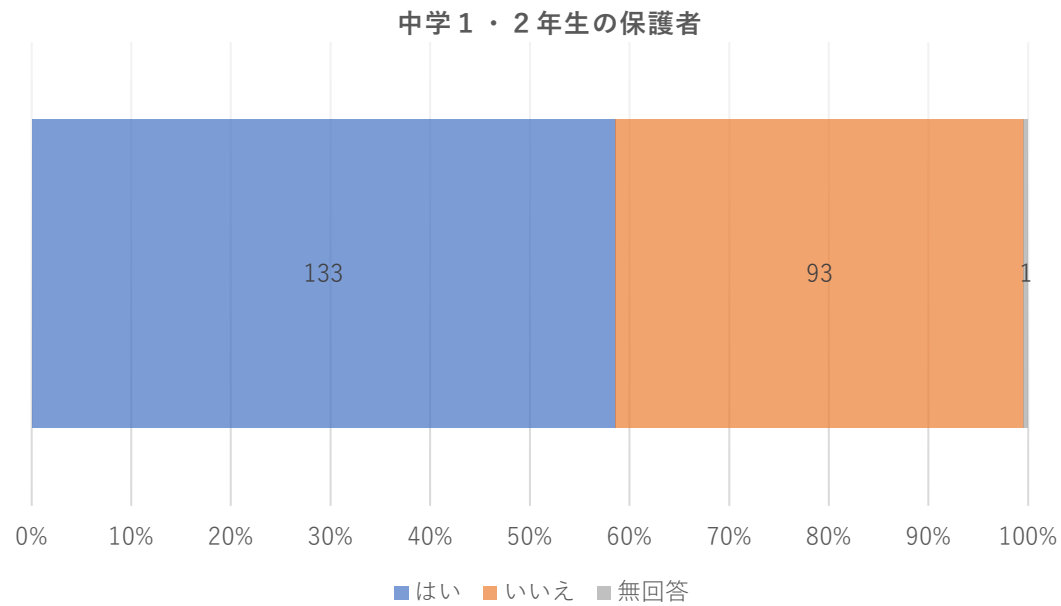
Q.スポーツや文化活動（ぶんかつどう）にとりくむときにどんなことを期待（きたい）しますか



保護者

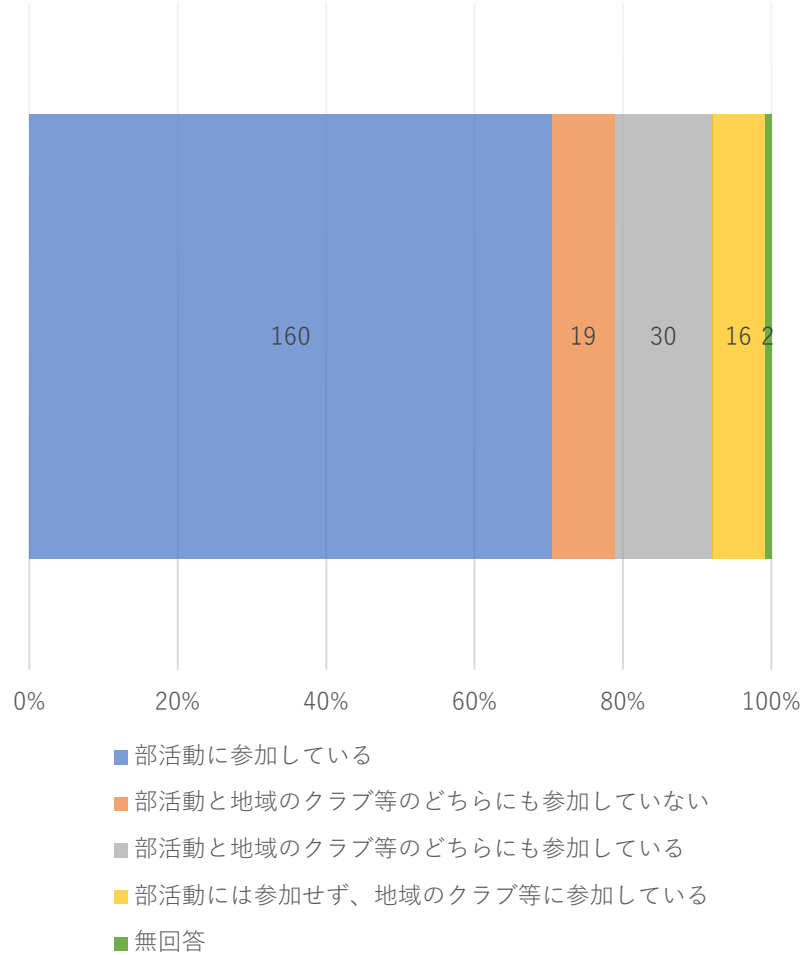
部活動地域移行の認知

Q 休日の部活動の段階的な地域移行について
ご存知でしたか

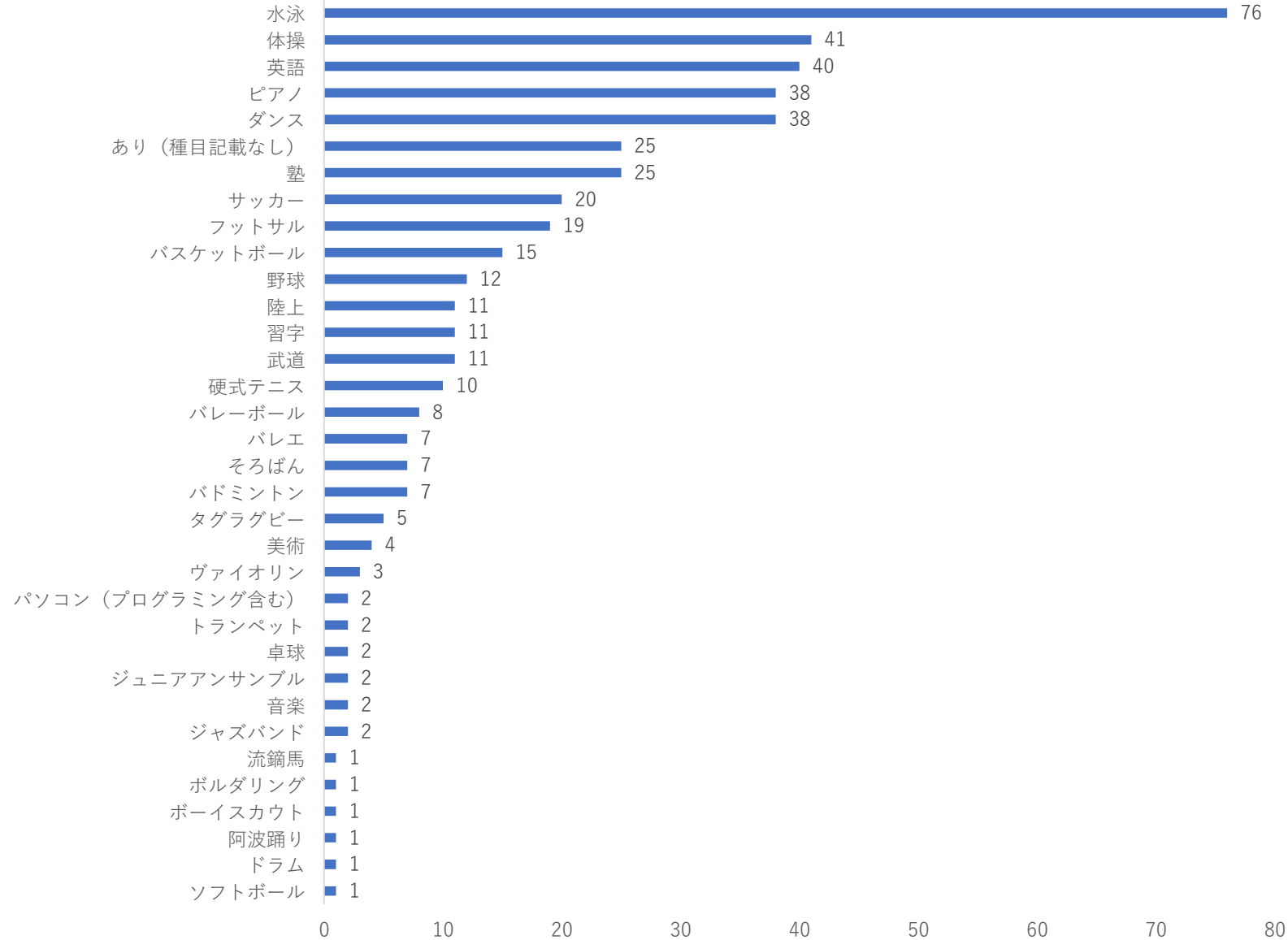


現在の活動

Q.お子様が現在参加しているスポーツ文化活動についてお答えください
(中学1・2年生の保護者)



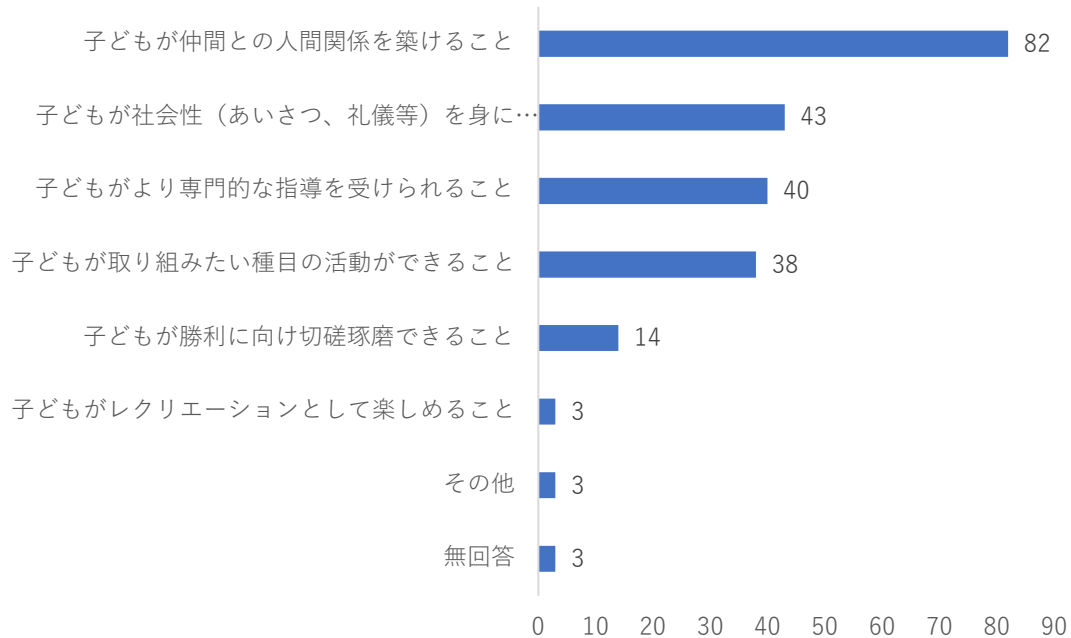
Q.現在お子様が参加している習い事がありますか
(小学校4・5・6年生の保護者)



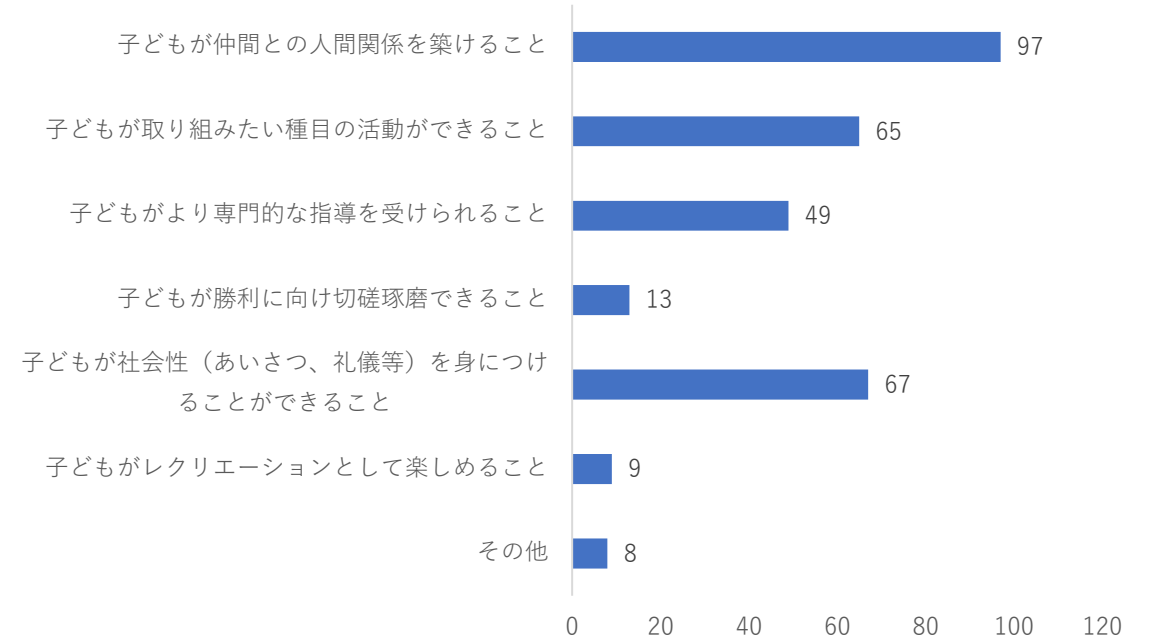
部活動等への期待

Q.今後学校と地域が連携して、中学校がスポーツ・文化活動により親しむ環境整備を進めるにあたり、どのようなことを期待しますか

(中学1・2年生の保護者)



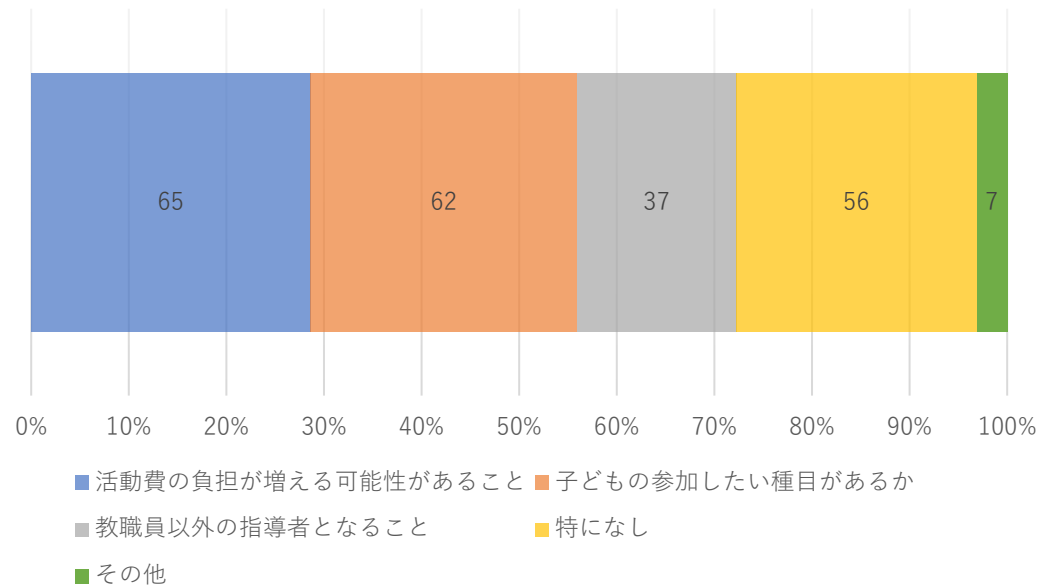
小学校4・5・6年生の保護者



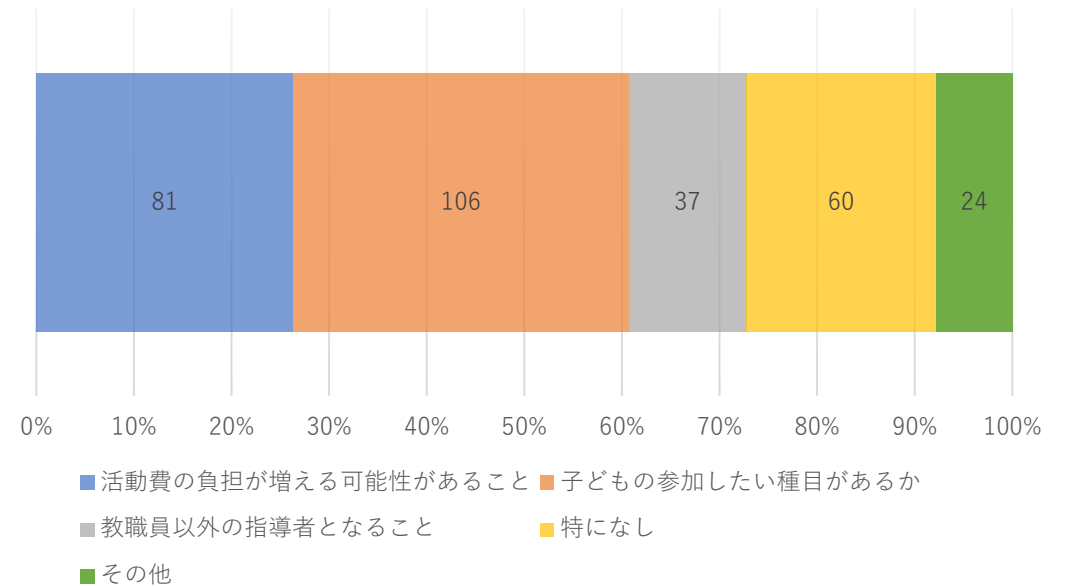
部活動等への心配

Q.今後、学校と地域が連携して、中学校がスポーツ文化活動に親しむ環境整備を進めるにあたり心配なことをお答えください

(中学1・2年生の保護者)



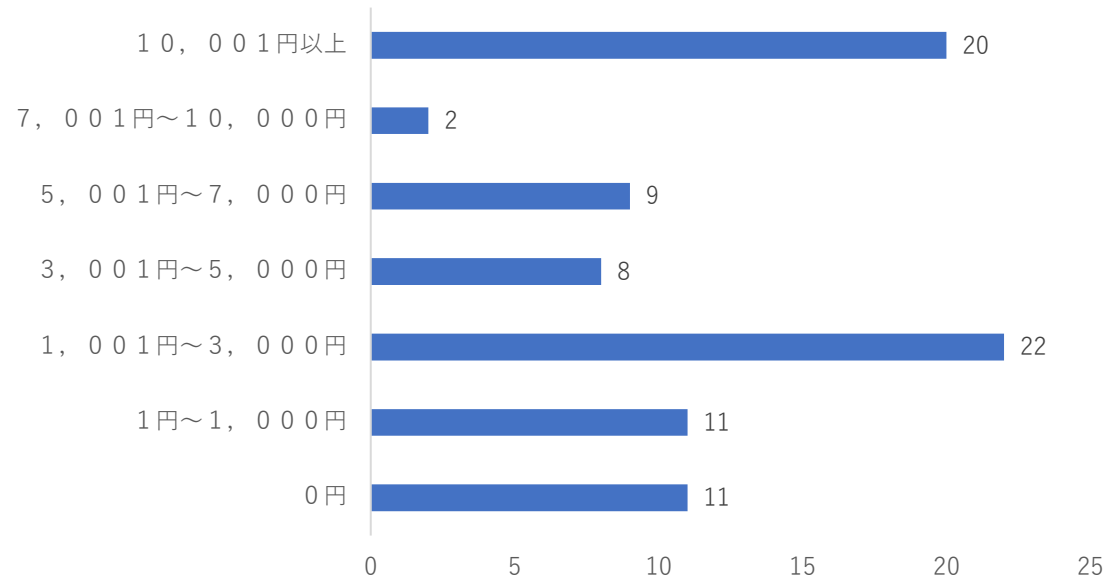
小学校4・5・6年生の保護者



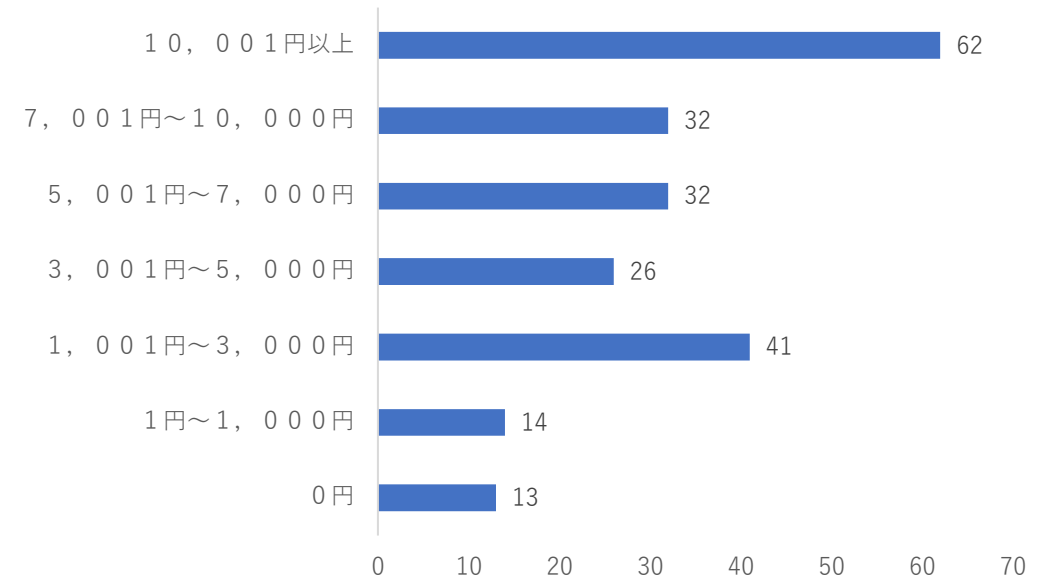
1か月当たりの費用

Q.現在、お子様が地域のクラブ等に参加している保護者様にお聞きします。現在所属している地域のクラブ等で月ごとに支払っている費用負担額について回答してください。（月謝など）年間や半期ごとに支払っている場合は、1か月あたりに換算してお答えください。ただし、個人で必要となる交通費は除きます

中学1・2年生の保護者

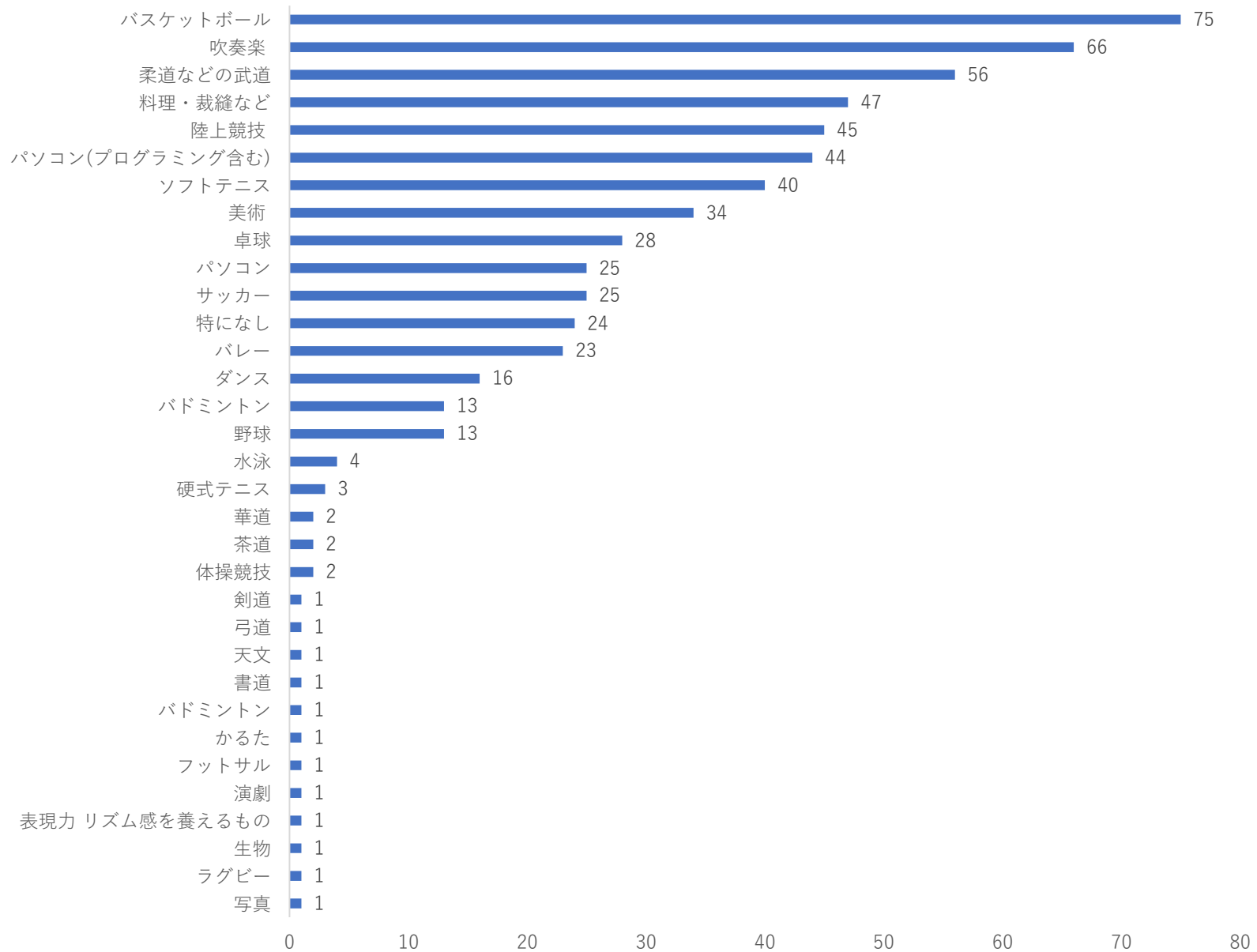


小学校4・5・6年生の保護者



(中学生1・2年生の保護者) 子どもに取り組ませてもらいたい種目・活動 (複数選択可、自由記述有)

Q.お子様に取り組ませてもらいたいスポーツ・文化活動は何ですか



(小学校4・5・6年生の保護者) 子どもに取り組ませてもらいたい種目・活動 (複数選択可、自由記述有)

Q.お子様に取り組ませてもらいたいスポーツ・文化活動は何ですか

