

開成町洪水ハザードマップ



浸水想定区域の概要

この図は、酒匂川水系酒匂川の洪水予報区間と酒匂川水系4河川(仙了川・要定川・洞川・狩川)の水位周知区間について、水防法の規定により定められた想定最大規模降雨による洪水浸水想定区域、浸水した場合に想定される水深、および、家屋倒壊等をもたらすような氾濫の発生が想定される区域(家屋倒壊等氾濫想定区域)を表示しています。

●想定し得る最大規模の降雨

- 酒匂川：日総雨量530mm
- 仙了川：日総雨量344mm
- 要定川：日総雨量336mm
- 洞川：日総雨量340mm
- 狩川：日総雨量364mm



洪水ハザードマップの目的

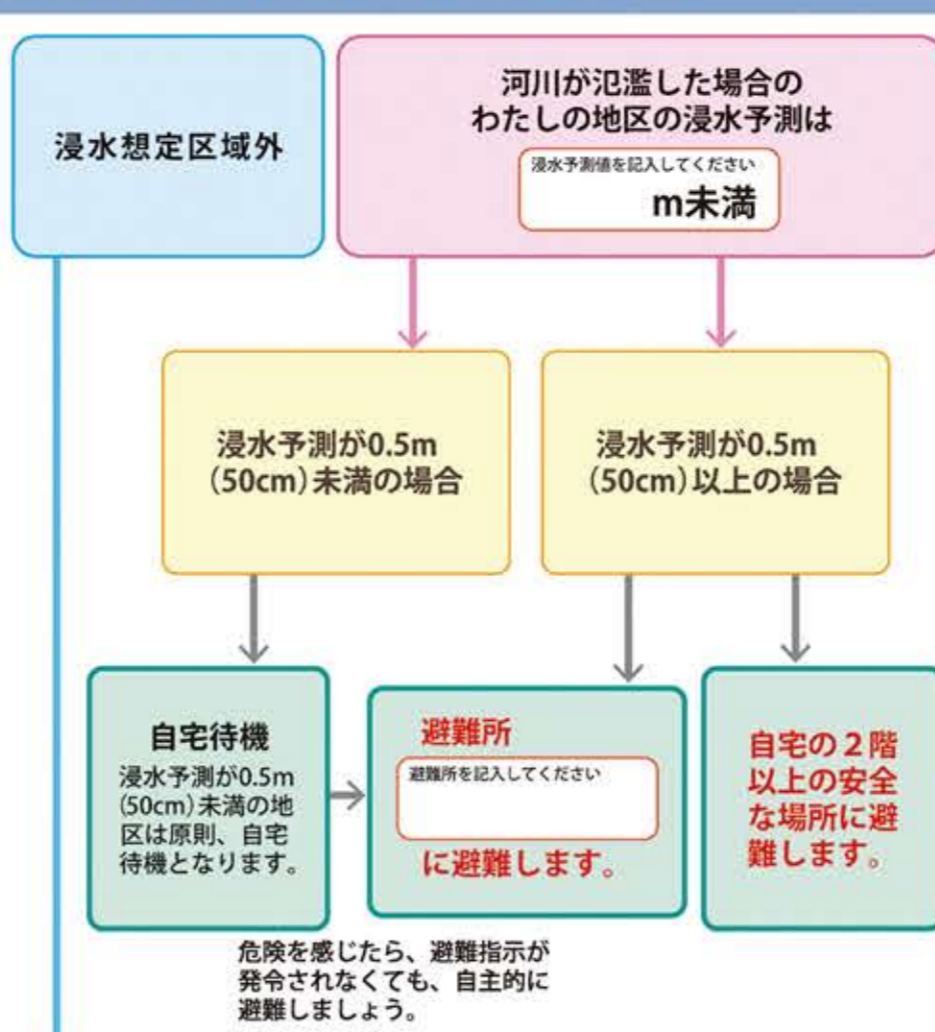
この洪水ハザードマップは、
①自分の住んでいる場所の状況を把握する。
②どこを通って、どこに逃げるのかを事前に確認しておく。
この2点について、ご家庭内で話し合い避難場所等を書き込んで保存いただくことを目的に作成しています。

日頃からの備えにより「逃げ遅れ0を目指します」

防災関係機関

名称	電話
開成町役場	0465-83-2331(代)
松田警察署	0465-82-0110
小田原市消防本部足柄消防署	0465-74-0119

わが家の危険度を知らう



危険を感じたら、避難指示が発令されなくても、自主的に避難しましょう。

浸水想定がない地区の方
小さな川や用水路などの氾濫には、慌てず2階などへ上がりましょう。
危険を感じたら、避難指示が発令されなくても、自主的に避難しましょう。

わが家の防災メモ

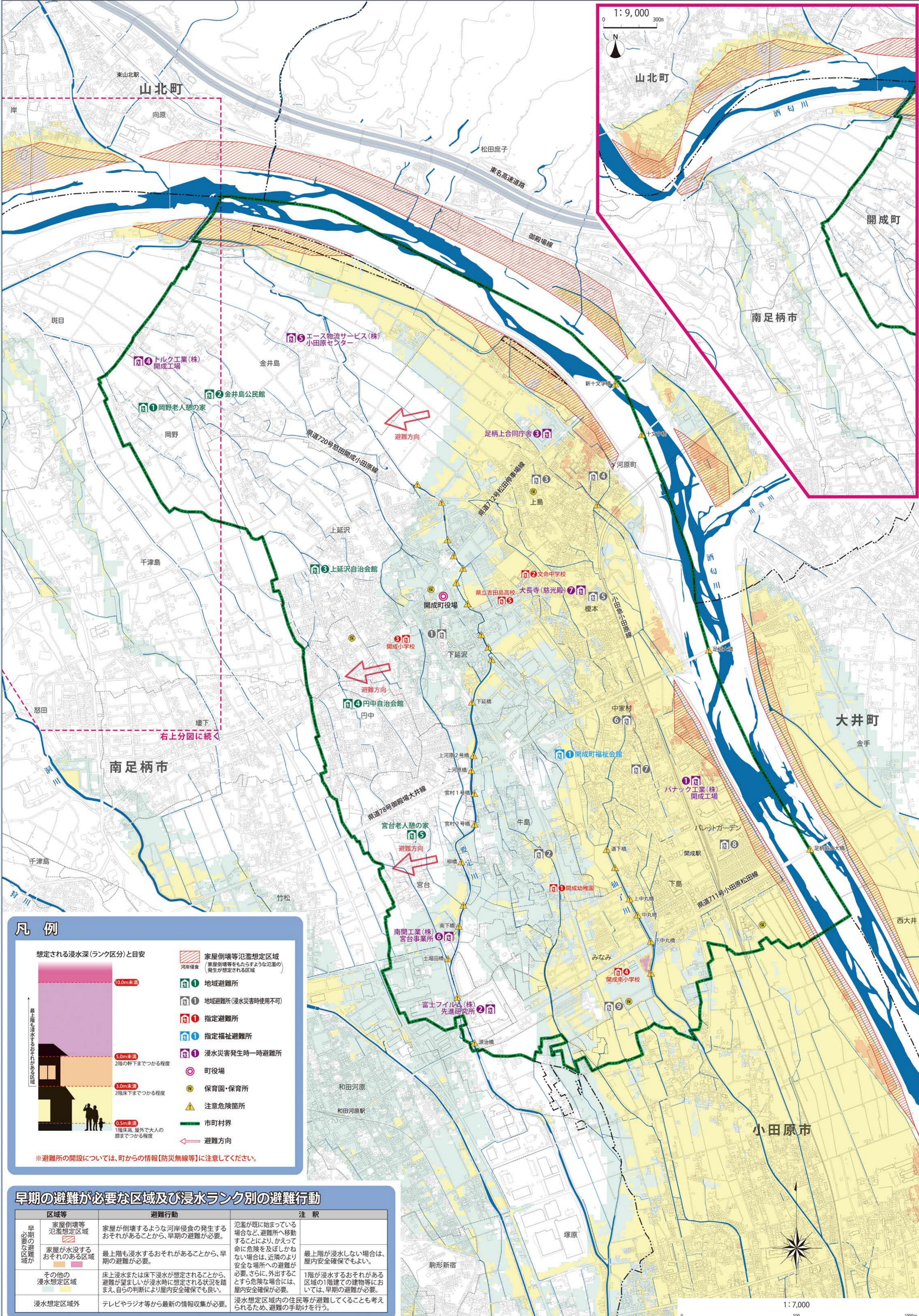
わが家の避難場所

わが家の集合場所

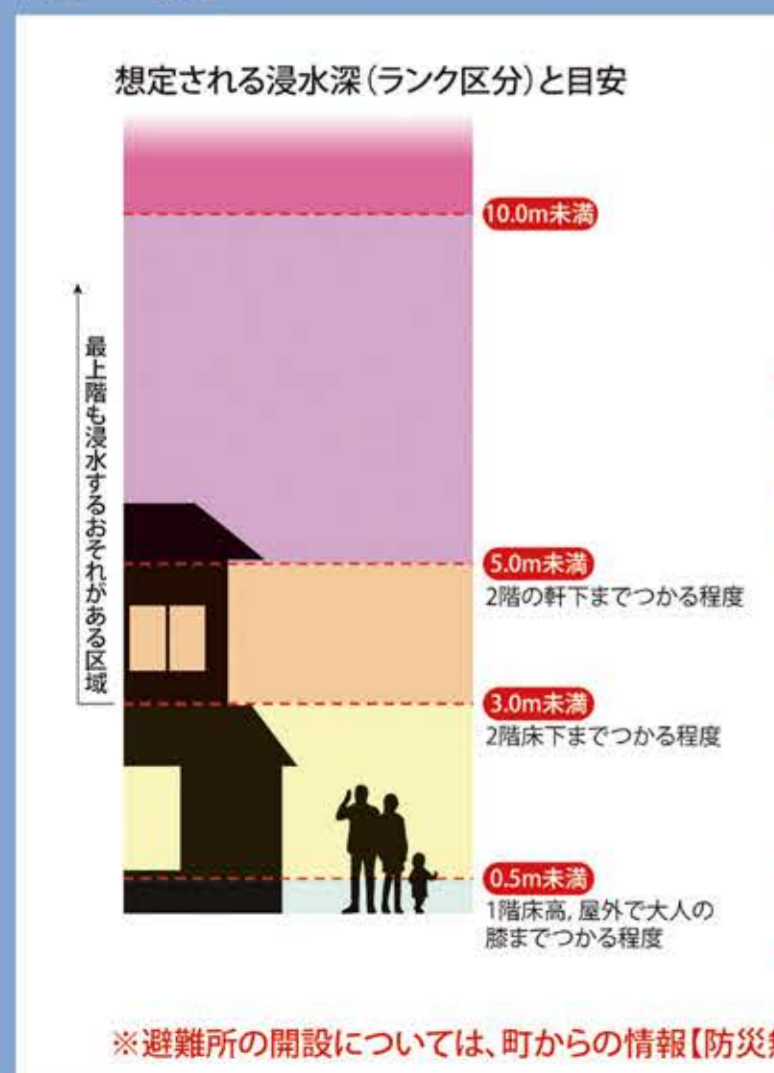
緊急時の家族などの連絡先

「この地図の作成に当たっては、国土院院長の承認を得て、関係発行の基礎地図情報を使用した。(承認番号平30情使、第1024号)」

発行：平成31年2月(令和4年7月一部修正)
作成：開成町防災安全課
神奈川県足柄上郡開成町延沢773番地
TEL 0465-84-0326 FAX 0465-82-5234



凡例



早期の避難が必要な区域及び浸水ランク別の避難行動

区域等	避難行動	注釈
家屋倒壊等氾濫想定区域	家屋が倒壊するような河岸侵食の発生するおそれがあることから、早期の避難が必要。	氾濫が既に始まっている場合など、避難所へ移動することにより、かえって命に危険を及ぼしかねない場合は、近隣のより安全な場所への避難が必要。さらに、外出することすら危険な場合には、屋内安全確保が必要。
家屋が水没するおそれのある区域	最上階も浸水するおそれがあることから、早期の避難が必要。	最上階が浸水しない場合は、屋内安全確保でもよい。
その他の浸水想定区域	床上浸水または床下浸水が想定されることから、避難が望ましいが浸水時に想定される状況を踏まえ、自らの判断により屋内安全確保でもよい。	1階が浸水するおそれがある区域の1階建ての建物等においては、早期の避難が必要。
浸水想定区域外	テレビラジオ等から最新の情報収集が必要。	浸水想定区域内の住民等が避難してくることも考えられるため、避難の手助けを行う。