

開成町高齢者保健福祉計画・介護保険事業計画（第8期） 【概要版】

I 計画の概要

1 計画策定の趣旨

開成町における令和2年度の高齢化率は24.7%となっており、今後も上昇していくことが見込まれます。また、人口構成で大きな比率を占める「団塊の世代」が令和7年には75歳以上の後期高齢者となり、介護が必要な認定者も増えていくことが予測されるとともに、ひとり暮らし高齢者や高齢者のみの世帯、認知症高齢者などが増加することも予測されます。

このため、本計画では、本町の高齢者が安心して暮らすことができるように、これまでの計画でも推進している地域包括ケアを推進するとともに、健康寿命延伸のため高齢者の保健事業と介護予防の一体的実施など充実を図っていきます。また、令和元年6月に制定された認知症施策推進大綱に基づく認知症施策や在宅医療・介護連携施策に加えて、近年の災害発生状況や新型コロナウイルス感染症への対策に係る体制整備も見据えた取組みを中長期的に推進します。

2 計画期間

令和3年度から令和5年度までの3年間とします。

II 計画の基本的な考え

1 基本理念

「健やかにいきいきと、自分らしく暮らせる生涯健康福祉のまちづくり」を基本理念として、高齢者に関する施策を総合的かつ計画的に推進していきます。

これまで長年社会に貢献してきた高齢者が、住み慣れた地域で、ともに見守り支え合いながら、健康を保ち、自立し充実した暮らしができるように環境を整備するとともに、介護が必要になった場合でも安心して生活できるまちづくりをめざします。

**健やかにいきいきと、自分らしく
暮らせる生涯健康福祉のまちづくり**

2 基本目標

基本理念の実現のために、基本目標を次のように定めます。

基本目標1 自分らしくいきいきと暮らせるまち

基本目標2 住み慣れた地域でお互いさまで支えあうまち

基本目標3 介護が必要になっても住み続けられるまち

基本目標4 安心・安全なまち

基本目標5 介護保険事業の円滑な実施

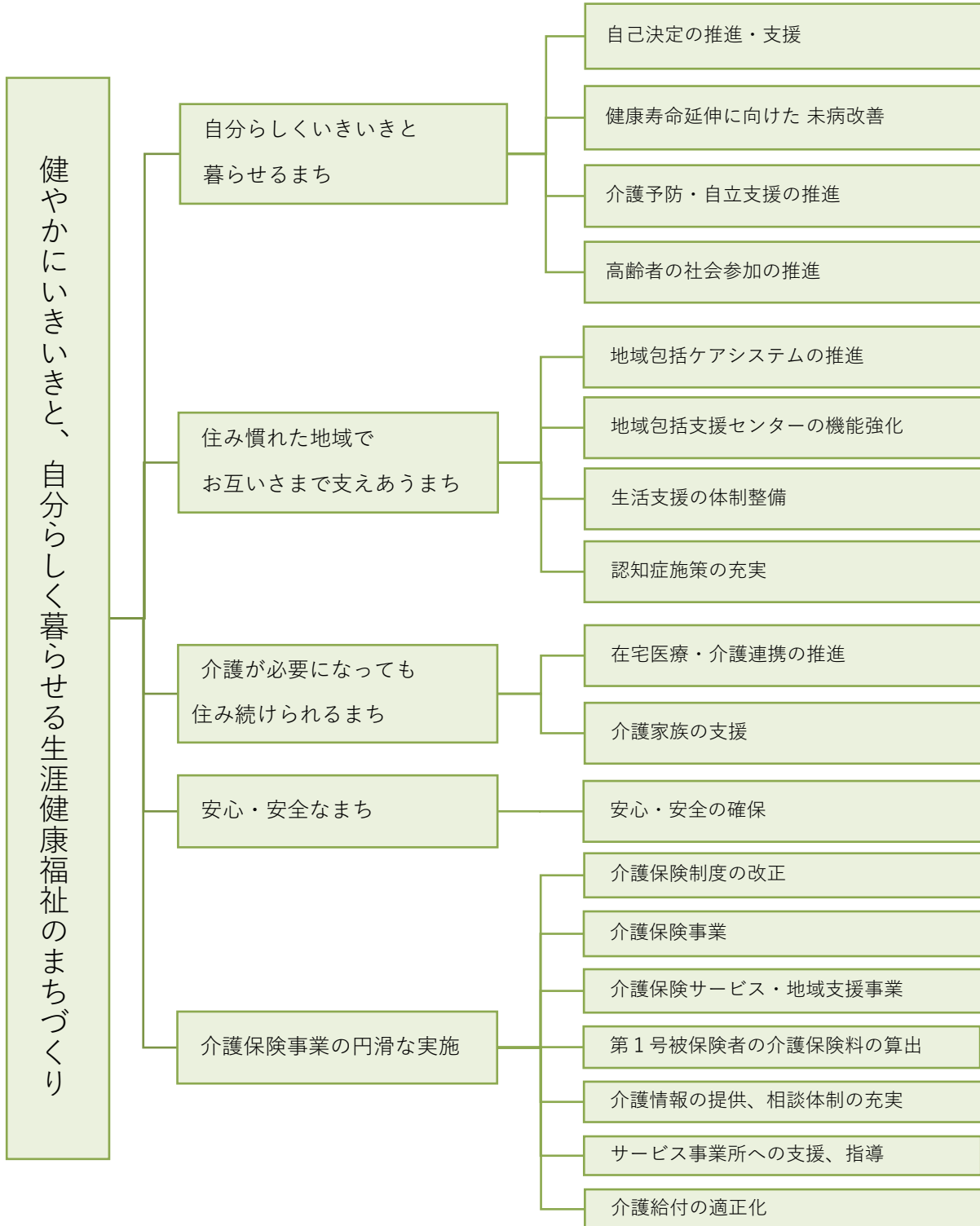
3 施策の体系

基本理念の実現のために、施策の体系を次のように定めます。

基本理念

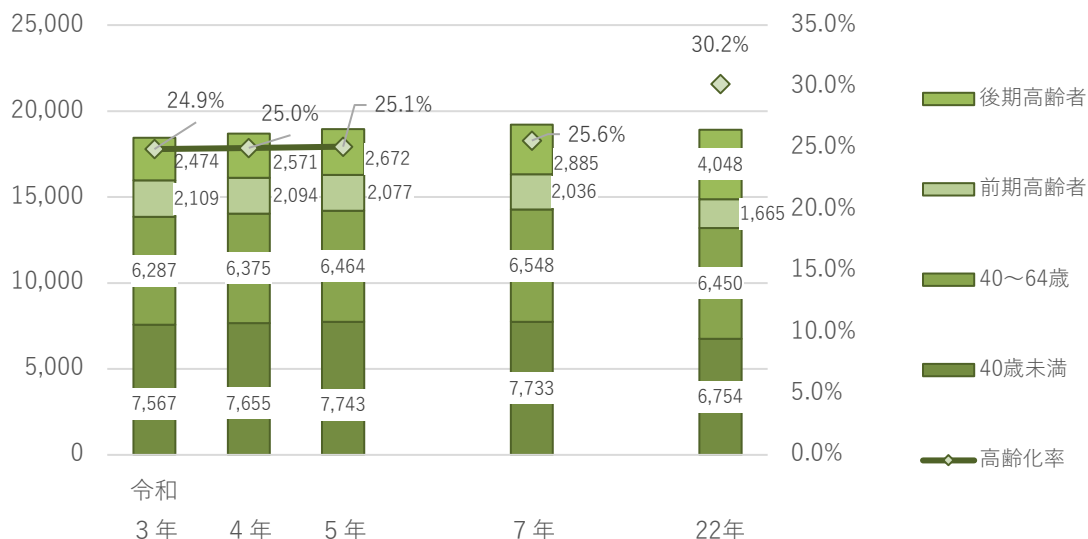
基本目標

基本施策



III 高齢者の現状と推移

高齢者人口は令和3年の4,583人が令和5年には4,749人に伸び、それに伴い認定者数も増加が見込まれます。



IV 給付費等の推移

1 給付費の推移

認定者の増加に伴いサービス利用者も増加することが見込まれることから、給付費は次のとおり増加する見込みです。

区分	令和3年度	令和4年度	令和5年度
予防給付	21,929 千円	22,872 千円	24,031 千円
介護給付	1,193,684 千円	1,217,729 千円	1,257,233 千円
合計	1,215,613 千円	1,240,601 千円	1,281,264 千円
第8期総額	3,737,478 千円		

2 地域支援事業費の推移

高齢者の自立支援や要介護状態の重度化防止などを目的とした一般介護予防事業や包括的支援事業のより一層の推進により、事業費は次のとおり増加する見込みです。

区分	令和3年度	令和4年度	令和5年度
総合事業	31,549 千円	31,549 千円	31,549 千円
包括的支援事業	25,243 千円	25,413 千円	32,243 千円
任意事業	1,600 千円	1,600 千円	1,600 千円
合計	58,392 千円	58,562 千円	65,392 千円
第8期総額	182,346 千円		

V 第8期介護保険料

保険料の設定にあたっては、被保険者の負担能力に配慮し、所得段階区分を設定します。

第8期 所得段階別保険料				
所得段階	調整率	対 象 者		保険料（円）
第1段階	0.3 [公費投入後]	<ul style="list-style-type: none"> 生活保護受給者 世帯全員が市町村民税非課税で老齢福祉年金受給者 		19,440
		世帯全員が 市町村民税非課税	本人の前年の課税年金収入金額と合計所得金額の合計が80万円以下	19,440
本人の前年の課税年金収入金額と合計所得金額の合計が80万円超120万円以下	32,400			
本人の前年の課税年金収入金額と合計所得金額の合計が120万円超	45,360			
第2段階	0.5 [公費投入後]	本人は市町村民税非課税だが世帯の中に課税されている方がいる	本人の前年の課税年金収入金額と合計所得金額の合計が80万円以下	61,560
第3段階	0.7 [公費投入後]		本人の前年の課税年金収入金額と合計所得金額の合計が80万円超	64,800 (月額5,400)
第4段階	0.95		本人の前年の課税年金収入金額と合計所得金額の合計が120万円未満	77,760
第5段階	1.0	本人が 市町村民税課税	本人の前年の課税年金収入金額と合計所得金額の合計が120万円超	81,000
第6段階	1.2		本人の前年の合計所得金額が120万円以上210万円未満	100,440
第7段階	1.25		本人の前年の合計所得金額が210万円以上320万円未満	110,160
第8段階	1.55		本人の前年の合計所得金額が320万円以上400万円未満	116,640
第9段階	1.7		本人の前年の合計所得金額が400万円以上500万円未満	123,120
第10段階	1.8		本人の前年の合計所得金額が500万円以上600万円未満	129,600
第11段階	1.9		本人の前年の合計所得金額が600万円以上800万円未満	136,080
第12段階	2.0		本人の前年の合計所得金額が800万円以上	
第13段階	2.1			

【問い合わせ先】 開成町 福祉介護課 高齢介護班 ☎ 0465-84-0316（直）