

瀬戸屋敷ひなまつり開催中

座敷いっぱいには7000個以上の手作りのつるし雛

～3月6日(日)まで 期間中入園料 300円(中学生以下無料) 問 産業振興課 ☎ 84-0317

瀬戸家は代々金井島村の名主職を務めてきた家柄で、江戸時代から瀬戸家に伝えられる道具類に小田原藩主大久保氏の紋の入った瀬戸家収蔵の雛人形などが飾られます。

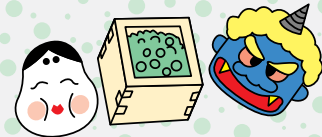


古民家の趣きと手作りのつるし雛の華やかさが来園者の心を捉え、多くの観光客でにぎわっています。

期間中は土・日を中心にさまざまな催しが行われ、開成駅からはシャトルバス(片道150円)が運行されています。どうぞご来場ください。



鬼は外 福は内



問 産業振興課 ☎ 84-0317

2月3日(木)、瀬戸屋敷で瀬戸屋敷倶楽部主催の「節分」が行われました。

年男の「鬼は外、福は内!!」の掛け声とともに勢よく豆をまくと、来園者たちは一斉に両手を伸ばし、われ先にと豆をとろうとしました。

豆まきが終わると、「今年も楽しく健康で過ごせますように」と願いながら、家族で豆を食べている姿が見られました。

その他にも参加者全員でビンゴゲームを行ってにぎわいました。



広報かいせい 広告募集中!

町内の企業・事業所・団体などのPR(宣伝)の場として、広報かいせいに広告を掲載することができます。ぜひご活用ください。

申込書はホームページからダウンロードできます。

自治活動応援課 ☎ 84-0315(直)

ご自宅のテレビ 地デジ移行はお済みですか?

地デジ相談 デジサポ登録店に お任せください!



デジサポでは、戸別訪問による地デジ移行状況のアンケート調査をしております。皆様のご協力をお願い申し上げます。

「テレビ受信者支援センター(デジサポ)」は、総務省が地上デジタル放送の周知・広報やきめ細かな受信相談対応のために設立した組織です。

2011年 7月24日 アナログ 放送終了



地デジの相談は、「このほりのお店」で!!
デジタル110番
全国消費者センター
加賀野店

地域に貢献する 神奈川県電機商業組合加盟店 家電困り事相談センター「デジタル110番」登録店
地デジサポーター登録電器店 開成家電リサイクル推進協議会員 家電エコポイントゴールドサポート登録店
ヒカルデンケン 開成町 吉田島3325 ☎0465-83-7226