

今月のこの1冊

アリクイにおまかせ

ココちゃんは、げんきな かわいい おんなのこ。けど、にがてなものが ひとつだけ あります。ココちゃんの とっても とっても にがてなもの。それは、お・か・た・づ・け。散らかし放題のココちゃんに、ついにおかあさんのひと言が。「いいかげんに かたづけないうと アリクイを よぶわよ」さて、ココちゃんは このあと どうしたでしょうか。この本は、今年の課題図書です。

竹下文子 著



新着本案内 (主なもの)

★ 一般書 ★

- ・「三つの名を持つ犬」 近藤史恵
- ・「グッパイ・ヒーロー」 横関大
- ・「並木印象」 石田千
- ・「刑務所図書館の人びと」 アヴィ・スタインバーグ
- ・「飲めば都」 北村薫
- ・「蒼海に消ゆ」 門田隆将
- ・「諏訪の妖狐」 平岩弓枝

★ 児童書 ★

- ・「小道の神様」 竹内とも代
- ・「ともだちやもんな、ほくら」 くすのきしげのり
- ・「テッドがおばあちゃんを見つけた夜」 ベグ・ケレット
- ・「わすれんぼうにかんぱい」 宮川ひろ
- ・「みずたまり」 森山京

みんな集まれ！子どもの広場・おはなし会

◇子どもの広場

内容 「風りん」をつくります
日時 7月16日(土) 10:00～
持ち物 はさみ
対象 5歳(保護者同伴)～
場所 町民センター2階 小会議室A
申し込みは直接図書室へ または、☎82-5221

◇おはなし会 (第2土曜日、第3水曜日)

日時 7月9日(土) 10:30～
7月20日(水) 15:00～
場所 町民センター3階図書室
申し込みはいりません

毎月1日は、【開成ファミリー読書デー】
家族みんなで本を読もう！

● 家庭・地域・学校などでの読書活動を推進するため、開成町では毎月1日を「開成ファミリー読書デー」にし、読書活動の定着・推進を図ります。

*文芸

開成町俳句協会

俳句

夏至の朝背すじ伸して始まりぬ
下沢 操子

黒国の地遊び惚けて夏至となる
遠藤シズ子

母艦めく白靴の客奥の間へ
遠藤まつ子

花とべら行きつ戻りつ岬立つ
波多野すみ枝

冷房を風に委ねし侘住居
芝田 みち子 選

夏至は二十四節気の一つで、昼の長さが一年中で最も長い日。その朝、背筋をのばして一日を大切にしようとする心意気がにじむ一句。

近藤 正臣 選

ともしび短歌会

春風にさくら花びら散り敷きて
水脈ひく壕は絨毯のごと
杉本シズ子

繩跳びの数をきそひし幼子は
二十回飛ぶに吾は一回
湊 きみ子

観桜に訪れた城廻りでの光景を詠んだ短歌。実景を見たまま映し、時間の経過と共に場所も特定でき、「絨毯のごと」の比喩もごく自然で、素直に表現している。美しい動画を見ているようである。

幼子との遊びの情景は、良寛さんと手毬の様を彷彿させる。回数差から自ずと作者の気力・体力面等を推察できるが、何より一緒に遊んだ楽しさ・嬉しさが伝わってくる。率直な詠み振りの短歌。

短歌

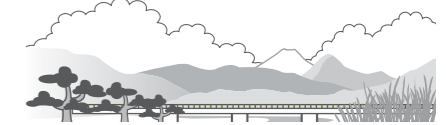
五月詠

散り急ぐ花の筏に積みやらむ
地震に逝きし姪の夢の数々
諸星 末子

地震で姪御さんを亡くされた作者は、結句の事柄を上句の象徴的・美的描写の中に込めることにより、読者にも悲痛な思いを喚起させる手法をとった。倒置法・用語も巧みで洗練された短歌。



ぶらりと歩きながら開成町の文化を発見、歴史を再確認してみませんか。開成町に残る遺蹟を紹介します。



延沢の十王尊

毎年夏の七月二十五日に、上延沢の自治会館で行われる十王尊の祭りについて紹介します。この十王の像は、江戸時代まで西福寺の所有でしたが、幕末から明治の初めの政変で延沢村が引き受け、保存するようになったことが古文書に記されており現在まで続いています。そこで保存されている十王尊とは、十人のえらい王さまのことを呼びます。この王さまの中で一番の長官役が「閻魔大王」さまで、十人の中央に位置し、他の王さまは右と左にわかれ、会館の一室に安置されています。(前掛け姿は、脱衣姿)

人が他界すると仏教の世界では、その人の生前の行いによって、十人の王さまから後七日目毎に裁判を受ける思想があり、悪い行いの人ほど重い罰を受けるとされています。この裁判官が十王さまです。亡くなられた人が仏の世界で安らかに過ごすよう祭りの当日、上・下延沢の自治会の役員の方々が輪番で西福寺の御住職に読経を願い、梅花講の方に念仏を頼み先祖を供養し、一般の地元の方も線香をたむけ、皆様の健康を併せてお祈りします。このような伝承の祭りは、後世の方にもぜひ受けついでほしいものです。なおお祭礼以外の拝観には自治会の承諾を取ってください。

(文責 文化財保護委員会 諸星 光)
※前号、「吉田島総合高校」の記事で、「農林高校」は「農林学校」と訂正いたします。



松田警察署
延沢駐在所 ☎83-5434
吉田島駐在所 ☎83-5457

駐在所だより

開成町内で自転車の盗難被害が相次いでいます。平成23年1月から4月までの間に発生した窃盗事件64件のうち、自転車の盗難は15件となっており、特に開成駅周辺の駐輪場や店舗から盗まれるケースが多く見られます。

必ず鍵をかけましょう！

当たり前だと思われるかも知れませんが、自転車の盗難被害に遭った方の大半が、鍵をかけていないのが実情です。「少しの間だけだから」「面倒だから」と思わず、自転車から離れるときは必ず鍵をかけましょう。

犯行を手間取らせる「ツーロック」

購入時に付いている鍵と一緒に、補助鍵としてワイヤーやチェーンの鍵をしましょう。鍵を2個壊すには時間がかかるため、抑止効果が期待できます。オートバイの場合は、カバーをかけた後、盗難防止器具を取り付けたりすることも有効です。



防犯登録の有効期間は7年間です！

自転車の防犯登録は、登録から7年を過ぎると、県警のコンピュータからデータが消えてしまいます。必ず、自転車販売店などで再登録の手続きをしてください。また、他の人に自転車を譲ったときや、転居をした際にも、再登録の手続きが必要です。