

かいせいまちのイベント

開成町では、年間を通して大小さまざまなイベントが開催されています。

町と町民が協力してつくりあげるイベントはどれも、小さな町ならではの魅力でいっぱいです。

2～3月 開成町 瀬戸屋敷ひなまつり

300年前の風情につつまれる、
古民家とひな飾り

築300年の古民家「瀬戸屋敷」で行われるひなまつりには、江戸時代の風情がいっぱい。地元の蔵から発見された300年前の「享保雛」や瀬戸屋敷収蔵のひな人形の数々、婦人会手づくりの「つるし雛」8,000個以上を展示。



6月 開成町 あじさいまつり

虹色の田園風景を、
のんびり歩こう

東京ドーム約3.6個分の広大な水田地帯の中に、あじさいが5,000株。田植えをしたばかりの緑に染まった田んぼと、虹色に咲き誇るあじさいに見とれながら、カタツムリになった気分ですっきりと散策してみませんか。



8月 開成町 納涼まつり

河原でのんびり、笑う一日

夏のおわりをしめくくる納涼まつり。風が吹き抜ける気持ちのいい川原で、食べたり飲んだり、音楽を聴いたり、芝生に寝転んだり。フィナーレはほぼ真上に打ち上がる迫力の花火。夏のおもいでがギュッとつまった一日です。



9月 開成町 阿波おどり

小さな町が、いちばん熱くなる夜

自治会や事業所ごとに一致団結した町内連をはじめ、町外連も参加し、約1,000人の踊り手が役場周辺の道路を練り歩きます。東日本でいちばん小さな町が一年でいちばん熱くなる夜に、きっとあなたの心も踊り出します。



10月 かいせいスポ・レクフェスティバル



みんなの元気に金メダルを

気持ちのいい秋空の下、開成水辺スポーツ公園で開催されるスポーツの祭典。各種スポーツやレクリエーションなど、子どもから大人まで、約2,000人が一緒に汗を流して元気を響かせます。

11月 かいせい文化祭



あなたの文化を、元気にしたい

町の文化団体がダンスや合唱などを開成町福祉会館で披露する芸能発表の部。絵画や生け花、盆栽などの作品を開成町民センターで展示する展示発表の部。文化の秋を満喫できます。

あしがり郷 瀬戸屋敷



この地域の名主を代々務めてきた瀬戸家のお屋敷。約1,800坪の屋敷内には茅葺の大きな主屋、土蔵などがあり、ひなまつり、端午の節句、七夕など伝統的な年中行事を再現しています。

- 開園時間：10:00～17:00
- 休園日：月曜日（祝日の場合は翌日に振替）、年末年始

開成水辺スポーツ公園



酒匂川のほとりにある総合スポーツ公園。関東で最初のコースが設けられたパークゴルフをはじめ、サッカー、野球、ソフトボールなど多目的に利用でき、季節ごとの美しい草花も楽しめます。

- 開園時間：8:30～17:00
- 休園日：木曜日（祝日の場合は翌日に振替）、年末年始

かいせいまちの特産物・名物

開成町ブランド

開成町を広く発信し、町の文化伝統やおもてなしの心を伝える特産物や名物を「開成町ブランド」として認定しています。

開成コリコリ丼

(開成町内の飲食店)

足柄平野で育った足柄牛のコリコリ肉(トモバラ)と、開成町産のお米を使った丼。名前のとおりの食感が特徴。



開成コロッケ

(株式会社門屋食肉商事)

開成町ブランドの開成弥一芋や開成町産のお米を使用しており、ねっとりとした食感が特徴。



弥一芋カレーパン

(ベーカリーアスラン)

粘りがあって、しっとり甘い弥一芋の特長をカレーと合わせ、弥一芋の旨味がスパイスとも良く合うカレーパン。



開成・開運かざぐるま

(商工振興会かざぐるま委員会)

町内2つの福祉作業所で製作。柄の部分に神社でお祓いをしたシールを貼った縁起のよいかざぐるま。



開成弥一芋

(開成弥一芋研究会)

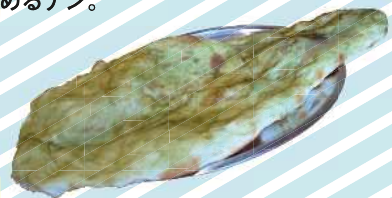
弥一芋は、明治時代に開成町から園東一円に広まった里芋。色が白く、ねばりがあり、甘くしっとりしている。



あしがらナン茶

(インド・ネパール料理プラシッダ)

開成町にも茶畑があり、神奈川を代表するブランドである「足柄茶」をスパイスとして活用した足柄茶の風味が楽しめるナン。



開成町ライスバーガー

(富士美亭)

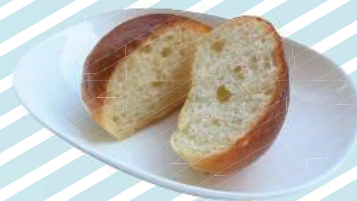
足柄牛と地場産の野菜を開成町産のライス(お米ともち米)で挟んでいる。



開成弥一芋もちもちパン

(ベーカリーアスラン)

弥一芋をパンに練り込んだほんのり甘いテーブルロール。弥一芋のデンプンが過熱されることによる、もちもちとした食感が特徴。



足柄焼

焼いた松の灰を精製した釉薬による温かみのある焼物。町内の工房で製作している。



開成郷弁

郷弁は、異常気象によりあじさいの花に影響があった平成18年に、町飲食店組合があじさいまつりに訪れた人たちに、おもてなしをど考えて誕生しました。



【つかさ惣菜】

お米を足柄茶で炊くことで、ほのかなお茶の香りも楽しめるお弁当です。



【羽衣】

足柄牛の肉巻きおにぎりど厚焼き玉子が特徴。付け合せの酢の物でサッパリいただけるお弁当です。



【富士美亭】

足柄牛メンチや盛りだくさんの野菜が詰まった季節折弁当です。

開成町産のお米と野菜だよ!



すりーらびっと

婦人服 M~3L

ハンドメイド 雑貨

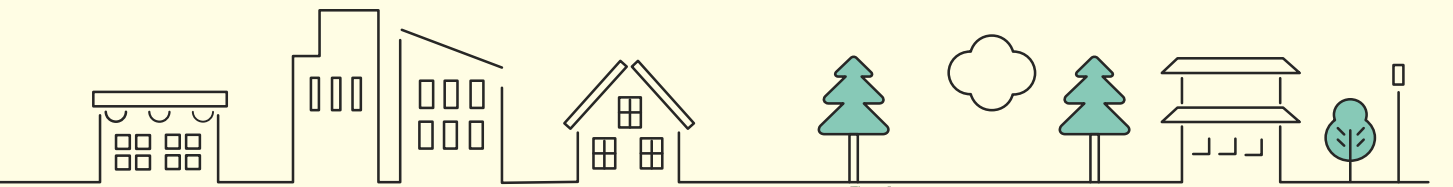
小田原市栢山401

栢山駅

小田原百貨店



健康ウォーキングコース



子育て健康課
TEL 84-0327



ぼくの看板が、目印だよ!



トイレ
 トイレ(身障者用有り)

開成町の風景を楽しみながら、お好きなコースを歩いてみましょう。

プラステン
 +10で健康寿命をのばしましょう
 10分は約1000歩
 歩行距離で700～800m程度の歩行に相当します。

なかよしコース

役場～開成駅前公園 (2.2km 約30分)
 開成小学校から吉田島交差点までが1kmなので、何分で、何歩で歩けるか脚力チェックの場として利用できます。

せせらぎコース

開成駅～あじさい公園 (3km 約40分)
 町の玄関、開成駅から酒匂川の土手沿いを歩きます。さわやかな風を感じながらあじさいを觀賞しましょう。開成水辺スポーツ公園は町民の憩いの場です。

のんびりコース

役場～開成駅前公園 (4.8km 約65分)
 神社やお寺を通りながら駅前公園へ向かいます。開成南小学校が見えてきたらゴールはもうすぐです。

ふるさとコース

あじさい公園周遊 (4km 約60分)
 田園風景が広がり、水路や水車などを眺めるとなつかしい気分になります。あしがり郷瀬戸屋敷に立ち寄ってみましょう。