

1 2023  
January

日	月	火	水	木	金	土
1	2	3	4	5	6	7
8	9	10	11	12	13	14
15	16	17	18	19	20	21
22	23	24	25	26	27	28
29	30	31				

3 2023  
March

日	月	火	水	木	金	土
				1	2	3
5	6	7	8	9	10	11
12	13	14	15	16	17	18
19	20	21	22	23	24	25
26	27	28	29	30	31	

### 今月の納期

納期限 **2月28日(火)**

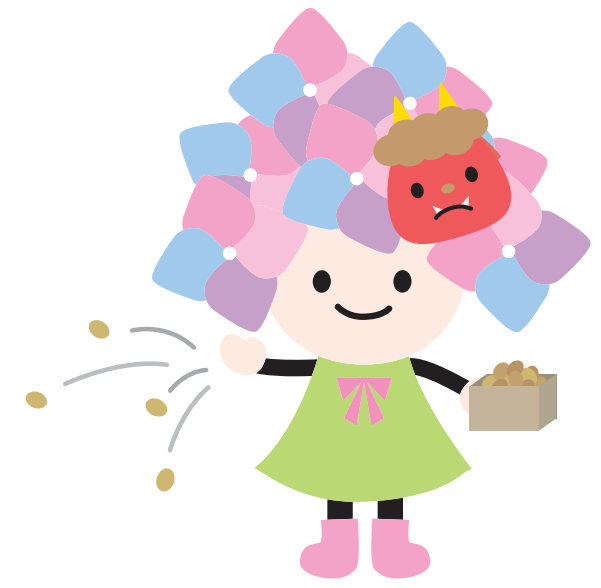
納税・納付は、簡単・便利な口座振替で

- 固定資産税(4期)
- 国民健康保険税(9期)
- 介護保険料(9期)
- し尿処理手数料(6期)
- 後期高齢者医療保険料(8期)

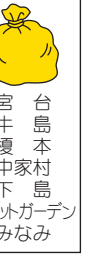
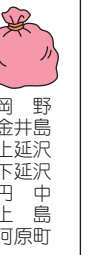
※毎月納付以外のものを記載しています。

### 日程の 決まっていない行事

- 中旬
- 瀬戸屋敷ひなまつり(～3月上旬)



#### もえるごみの 収集日



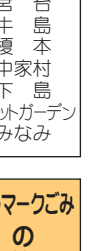
#### もえないごみの 収集日



#### 剪定枝の 収集日



#### 粗大ごみの 収集日



#### フマケごみの 収集日



#### 資源ごみの 収集日



日 SUN

月 MON

火 TUE

水 WED

木 THU

金 FRI

土 SAT

MEMO

MEMO

---

---

---

---

---

---

---

---

---

---

# 1

大安



粗大ごみ  
受付締切  
(2/16分)

粗大ごみ  
受付開始  
(3/9分)

- 広報かいせい発行日
  - ギカイだより発行日
- 登校指導  
ファミリー読書デー

# 2

赤口



入学説明会(開成小・開成南小)

# 3

先勝  
節分



入園説明会(開成幼稚園)

# 4

友引  
立春



瀬戸屋敷節分  
令和5年度入所説明会  
(学童保育所サンチャイルドクラブ)

# 5

先負

# 6

仏滅



# 7

大安



# 8

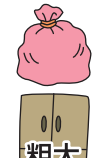
赤口



人権・行政相談

# 9

先勝



粗大

# 10

友引



# 11

先負  
建国記念の日



# 12

仏滅

第77回かながわ駅伝競走大会

# 13

大安



# 14

赤口



総合生活相談所(一般・社協)

# 15

先勝

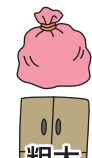


粗大ごみ  
受付開始  
(3/23分)

登校指導

# 16

友引



粗大

町慰霊祭

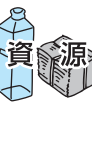
# 17

先負



# 18

仏滅



総合生活相談所(法務・社協)

# 19

大安  
雨水

# 20

友引



水道検針期間(～26日)

# 21

先負



障がいのある方のための  
相談室

# 22

仏滅



粗大ごみ  
受付締切  
(3/9分)

# 23

大安  
天皇誕生日



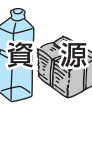
# 24

赤口



# 25

先勝



# 26

友引

# 27

先負



# 28

仏滅



総合生活相談所(一般・法律・社協)

MEMO

MEMO

---

---

---

---

---

---

---

---

---

---

名刺・はがき・封筒・伝票・冊子・チラシ・シール その他

## サカワプリント

〒258-0026 神奈川県足柄上郡開成町延沢 1812  
TEL (0465)83-5011 / FAX (0465)83-5004  
k.sakawa@nifty.com

☆☆☆ 年金のことなら何でもお気軽にご相談ください ☆☆☆

- 【最近の主な相談事例】◆ 2022年法改正事項 ◆ 繰上げ/繰下げのメリット/デメリット  
◆ 64歳11ヵ月で退職する意味 ◆ 繰上げ/繰下げと遺族厚生年金 ◆ 離婚時の年金分割  
◆ 30歳未満の妻の遺族年金 ◆ 加給年金と振替加算 ◆ パート 106万円/130万円の壁 等

社会保険労務士・年金コンサルタント 川島 祥匡 (自治会・老人会等講師可)

川島社会保険労務士事務所 開成町中之名 73-1 ☎ 0465-44-4435 (要予約 訪問可)