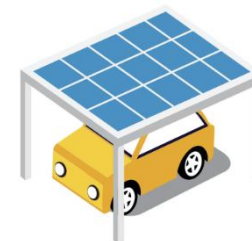




全国No. 1 の補助内容

## 自宅の屋根に太陽光発電を付けられない方へ ～今だけ補助金がもらえます～

③SCP



### ★ 開成町ゼロカーボンシティ創成補助制度-ソーラーカーポート導入補助金

自宅の敷地内の車庫に太陽光発電機を新たに設置する費用の一部を開成町と国が補助します。

#### 補助 Menu

令和 8 年度までの期間限定（各年度の予算の範囲内で対応）です！

重点対策  
加速化補助金  
**7 万円/kW**  
補助

ソーラーカーポート

重点対策  
加速化補助金  
+ 設置費用の 1 / 3  
(上限 5.1 万円  
× 蓄電容量)  
補助

+ 蓄電池

重点対策  
加速化補助金  
+ 設置費用の  
**2 / 3**  
補助

+ HEMS

**+ 1 5 万円**  
補助

+ 電気自動車

ソーラーカーポート設置のメリット  
✓ 自宅の屋根に穴をあけずに太陽光  
発電を導入することができる  
✓ 快適性の向上  
✓ 災害時、電気の使用が可能

「重点対策加速化補助金」…開成町と国の補助金を合算した補助金。+ 蓄電池や + HEMS のセットプランあり

### ★ 補助の一例 ソーラーカーポート（重点対策加速化補助金）

補助のパターン	補助額	条件設定	交付額（令和 8 年度まで）
太陽光発電システム	7 万円/kW	車 2 台分のスペースに 5 kW の太陽光 発電を設置する場合	<b>3 5 万円</b> (内訳) 7 万円 × 5 kW
さらに蓄電池を同時に設置	設置費用の 1 / 3 (上限 5.1 万円 × 蓄電容量)	蓄電容量 8 kWh、設置費用 100 万円の場合	<b>+ 3 3. 3 万円</b> (内訳) 1 0 0 万円 × 1 / 3
さらに HEMS を同時に新設	設置費用の 2 / 3	設置費用 9 万円の場合	<b>+ 6 万円</b> (内訳) 9 万円 × 2 / 3
(参考) 全てを同時に導入した場合			合計: <b>7 4. 3 万円</b>

お問い合わせ先 開成町環境課ゼロカーボンシティ推進班 TEL 0 4 6 5 - 8 4 - 0 3 1 4  
E-mail kankyoka@town.kaisei.kanagawa.jp





どの補助メニューに該当するのかチェックしてみよう!!

EV 同時導入加算  
(前年度・当該年  
度) +15 万円

ソーラーカーポート

太陽光発電  
システム  
【発電した電気は  
自宅に引き込む】

次の3項目すべて該当する  
① 発電した電気を3割以上自家消費できる  
② 売電時に固定価格買取制度(FIT)やFIPは使わない  
③ 売電に付随する環境価値について、J-クレジットを発生させない

はい

重点対策加速化補助金  
7万円/kW

+ 蓄電池

ソーラーカーポート(太陽  
光発電システム)を重点対  
策加速化補助金で整備す  
ると同時に導入

いいえ

補助対象外

設置費用÷蓄電容量は  
12.5万円/kWh以下と  
なるよう努める

はい

重点対策加速化補助金  
+設置費用の1/3(上限5.1  
万円×蓄電容量)

いいえ

補助対象外

+ HEMS

ソーラーカーポート(太陽  
光発電システム)を重点対  
策加速化補助金で整備す  
ると同時に導入(新設)

いいえ

実機がある

はい

重点対策加速化補助金  
+設置費用の2/3

※標記の条件は主だったものです。詳細は要綱等でご確認ください。町へご相談ください。  
※蓄電池やHEMSの設置費用とは、製品代金、工事費、付属品の総額(税抜き)を指します。

申請〆切 各年度2月15日  
(重点対策加速化補助金以外は3月15日)