

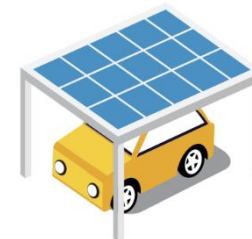


全国No. 1の補助内容

# 自宅の屋根に太陽光発電を付けられない方へ

～今だけ補助金がもらえます～

③SCP



## ★ 開成町ゼロカーボンシティ創成補助制度-ソーラーカーポート導入補助金

自宅の敷地内の車庫に太陽光発電機を新たに設置する費用の一部を開成町と国が補助します。

### 補助 Menu

令和8年度までの期間限定（各年度の予算の範囲内で対応）です！

重点対策  
加速化補助金  
7万円/kW  
補助

ソーラーカーポート

重点対策  
加速化補助金  
+ 設置費用の1/3  
(上限5.1万円  
×蓄電容量)  
補助

+ 蓄電池

重点対策  
加速化補助金  
+ 設置費用の  
2/3  
補助

+ HEMS

+ 15万円  
補助

+ 電気自動車

ソーラーカーポート設置のメリット  
✓自宅の屋根に穴をあけずに太陽光  
発電を導入することができる  
✓快適性の向上  
✓災害時、電気の使用が可能

「重点対策加速化補助金」…開成町と国の補助金を合算した補助金。+蓄電池や+HEMSのセットプランあり

## ★ 補助の一例 ソーラーカーポート（重点対策加速化補助金）

補助のパターン	補助額	条件設定	交付額（令和8年度まで）
太陽光発電システム	7万円/kW	車2台分のスペースに5kWの太陽光 発電を設置する場合	<b>35万円</b> (内訳) 7万円×5kW
さらに蓄電池を同時に設置	設置費用の1/3 (上限5.1万円×蓄電容量)	蓄電容量8kWh、設置費用100万円の場合	<b>+ 33.3万円</b> (内訳) 100万円×1/3
さらにHEMSを同時に新設	設置費用の2/3	設置費用9万円の場合	<b>+ 6万円</b> (内訳) 9万円×2/3
(参考)全てを同時に導入した場合			合計: <b>74.3万円</b>

お問い合わせ先 開成町環境課ゼロカーボンシティ推進班 TEL 0465-84-0314

E-mail kankyoka@town.kaisei.kanagawa.jp

町舎モダン



開成町  
kaisei town

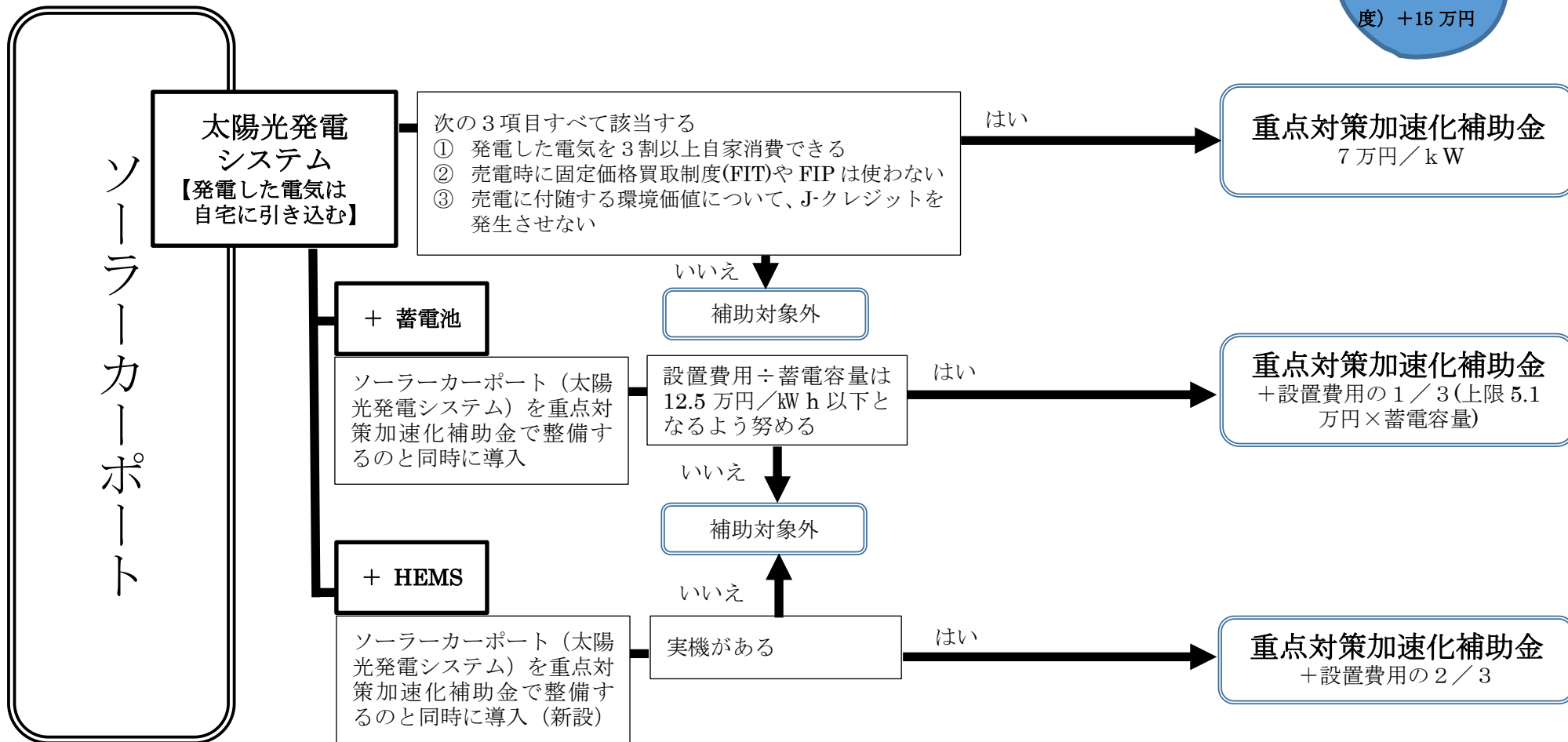


町HP



どの補助メニューに該当するのかチェックしてみよう!!

EV 同時導入加算  
(前年度・当該年  
度) +15 万円



※標記の条件は主だったものです。詳細は要綱等でご確認ください。町へご相談ください。  
※蓄電池や HEMS の設置費用とは、製品代金、工事費、付属品の総額(税抜き)を指します。

申請〆切 令和9年2月15日  
(重点対策加速化補助金以外は令和9年3月15日)